

2001-12-10СП Коробка передач планетарная

| № рис. | № поз. | КОД ОКП | Обозначение | Наименование | Количество на исполнение | | Приме- чание |
|-----------|-----------|---------|------------------|----------------------------------|--------------------------------|----|-----------------|
| | | | | | УХЛ | Т | |
| 1 | 2 | 3 | 4 | 5 | 6 | 7 | 8 |
| 29 | | | 2001-12-10СП | Коробка передач пла- нетарная | × | × | |
| | 28 | | 2001-12-100СП | Бустер | 1 | 1 | |
| | 43 | | 2001-12-102СП | Водило | 1 | | |
| | | | 2001-12-102-01СП | Водило | | 1 | |
| | 49 | | 2001-12-103СП | Водило | 1 | 1 | |
| | 18 | | 2001-12-104СП | Диск | 6 | 6 | |
| | 34 | | 2001-12-105СП | Диск | 14 | 14 | |
| | 25 | | 2001-12-112СП | Вал | 1 | 1 | |
| | 31 | | 2001-12-117СП | Труба | 1 | 1 | |
| | 68 | | 2001-12-118СП | Водило | 1 | 1 | |
| | 45 | | 2001-12-1 | Корпус | 1 | 1 | |
| | 41 | | 2001-12-2 | Корпус | 1 | 1 | |
| | 6 | | 2001-12-3 | Корпус | 1 | 1 | |
| | 35 | | 2001-12-4 | Корпус | 1 | 1 | |
| | 20 | | 2001-12-5 | Корпус | 1 | 1 | |
| | 5 | | 2001-12-11 | Поршень | 1 | 1 | |
| | 7 | | 2001-12-12 | Поршень | 2 | 2 | |
| | 56 | | 2001-12-13 | Поршень | 1 | 1 | |
| | 24 | | 2001-12-14 | Вал | 1 | 1 | |
| | 16 | | 2001-12-16 | Барабан | 1 | 1 | |
| | 19 | | 2001-12-17 | Барабан | 1 | 1 | |
| | 32 | | 2001-12-18 | Шестерня | 1 | 1 | |
| | 38 | | 2001-12-19 | Шестерня | 1 | 1 | |
| | 39 | | 2001-12-20 | Шестерня | 1 | 1 | |
| | 47 | | 2001-12-21 | Барабан | 1 | 1 | |
| | 2 | | 2001-12-22 | Шестерня | 1 | 1 | |
| | 15 | | 2001-12-23 | Шестерня | 1 | 1 | |
| | 60 | | 2001-12-24 | Шестерня | 1 | 1 | |
| | 57 | | 2001-12-25 | Шестерня | 1 | 1 | |
| | 64 | | 2001-12-31 | Втулка | 1 | 1 | |
| | 51 | | 2001-12-32 | Кольцо | 1 | 1 | |
| | 17 | | 2001-12-35 | Диск | 5 | 5 | |
| | 33 | | 2001-12-36 | Диск | 10 | 10 | |
| | 13 | | 2001-12-218-03 | Болт специальный | 4 | 4 | |
| | 54 | | 2001-12-181-36 | Кольцо уплотнительное | 2 | 2 | |
| | 46 | | 2001-12-181-42 | Кольцо уплотнительное | 1 | 1 | |
| | 40 | | 2001-12-181-31 | Кольцо уплотнительное | 1 | 1 | |
| | 26 | | 2001-12-40 | Кольцо уплотнительное | 2 | 2 | |
| | 23 | | 2001-12-85 | Крышка | 1 | 1 | |
| | 36 | | 2501-12-181-01 | Кольцо уплотнительное | 1 | 1 | |
| | 48 | | 2501-12-181-03 | Кольцо уплотнительное | 2 | 2 | |
| | 63 | | 2501-12-181-04 | Кольцо уплотнительное | 1 | 1 | |

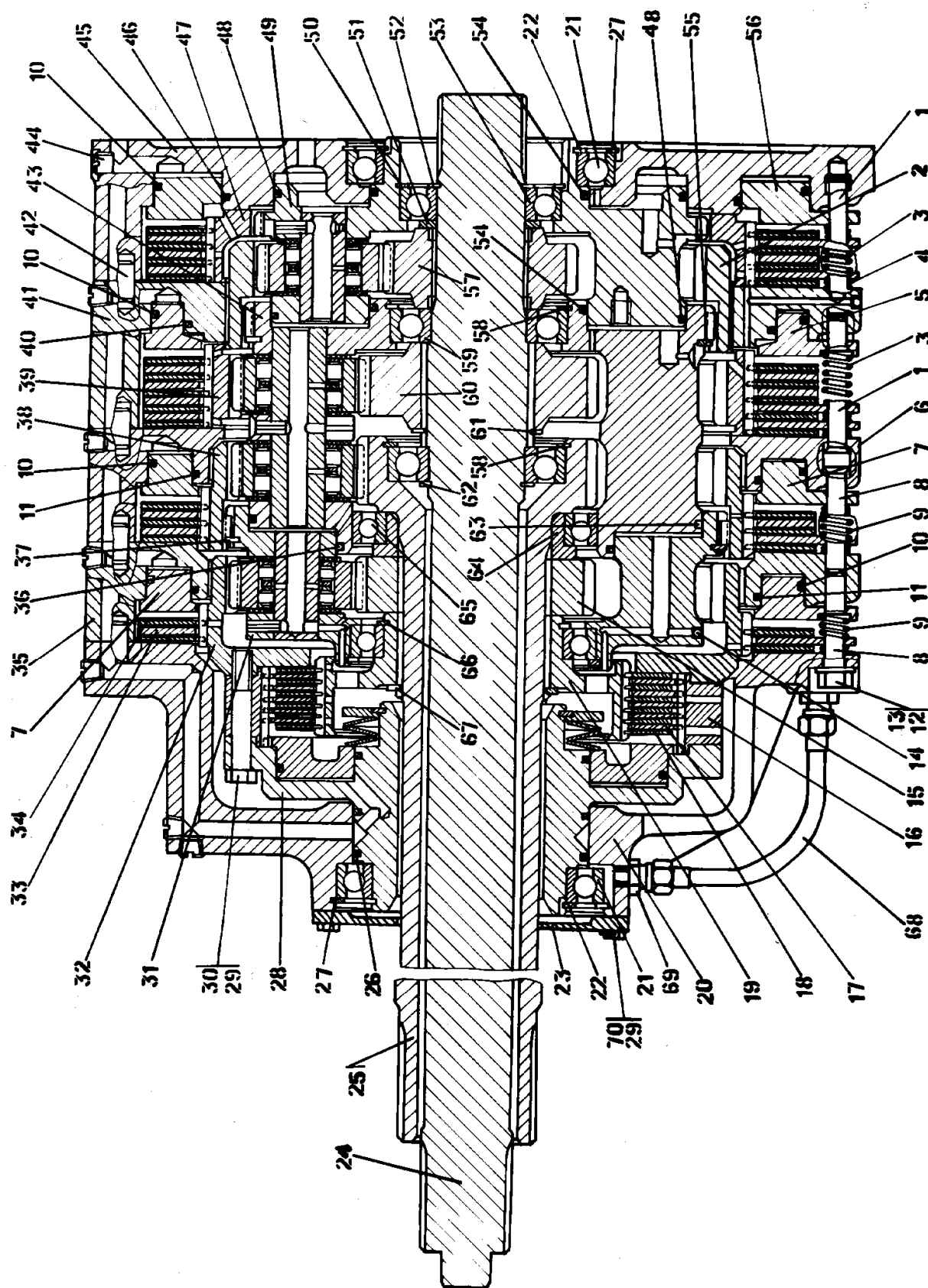


Рис.29

| 1 | 2 | 3 | 4 | 5 | 6 | 7 | 8 |
|----|----|---|----------------|------------------------------------|----|----|---|
| 29 | 10 | | 2501-12-181-46 | Кольцо уплотнительное | 4 | 4 | |
| | 69 | | 2501-12-222-01 | Штуцер | 2 | 2 | |
| | 70 | | 28 5120 | Болт | 8 | 8 | |
| | 12 | | 31 5220 | Шайба | 2 | 2 | |
| | 42 | | 32 5383 | Штифт | 8 | 8 | |
| | 44 | | 37 0260 | Пробка 3 КГ 1/4" | 7 | 7 | |
| | | | | ТУ 23.1.506-91 | | | |
| | 3 | | 700-38-2646 | Пружина | 12 | 12 | |
| | 4 | | 38 5212 | Пружина | 84 | 84 | |
| | 9 | | 38 5479 | Пружина | 12 | 12 | |
| | 8 | | 47 5340 | Палец | 12 | 12 | |
| | 1 | | 47 5350 | Палец | 12 | 12 | |
| | 55 | | 58 5950 | Кольцо | 1 | 1 | |
| | 37 | | 58 5950-01 | Кольцо | 1 | 1 | |
| | 30 | | 28 0382 | Болт 3М12×75 ГОСТ 7796-70 | 18 | 18 | |
| | | | | <u>Кольца ГОСТ 13940-86</u> | | | |
| | 52 | | 58 0550 | Кольцо С55 | 1 | 1 | |
| | 62 | | 58 0609 | Кольцо С60 | 1 | 1 | |
| | 61 | | 58 0670 | Кольцо С70 | 1 | 1 | |
| | 67 | | 58 0720 | Кольцо С95 | 1 | 1 | |
| | 66 | | 58 0805 | Кольцо С110 | 1 | 1 | |
| | 22 | | 58 0814 | Кольцо С120 | 2 | 2 | |
| | | | | <u>Кольца ГОСТ 13941-86</u> | | | |
| | 50 | | 58 0765 | Кольцо С100 | 1 | 1 | |
| | 58 | | 58 0810 | Кольцо С110 | 2 | 2 | |
| | 27 | | 58 0865 | Кольцо С165 | 2 | 2 | |
| | | | | <u>Подшипники ГОСТ 8338-75</u> | | | |
| | 53 | | | Подшипник 211А | 1 | 1 | |
| | 59 | | | Подшипник 76-212А | 2 | 2 | |
| | 65 | | | Подшипник 1000922Л | 1 | 1 | |
| | 21 | | | Подшипник 1000924Д | 2 | 2 | |
| | 14 | | | Шарик Б6-200 ГОСТ 3722-81 | 4 | 4 | |
| | 29 | | | Проволока КС-1,6 ГОСТ 792-67 | 1м | 1м | |

| 2001-12-11СП Коробка передач | | | | | | | |
|------------------------------|-----------|---------|---|----------------------------------|----------------------------------|----|-----------------|
| № рис. | № поз. | КОД ОКП | Обозначение | Наименование | Количество на испол- нение | | Приме- чание |
| | | | | | УХЛ | Т | |
| 1 | 2 | 3 | 4 | 5 | 6 | 7 | 8 |
| 30 | | | 2001-12-11СП | Коробка передач | × | | |
| | | | 2001-12-11-20СП | Коробка передач | | × | |
| | 4 | | 2001-12-10СП | Коробка передач пла- нетарная | 1 | 1 | |
| | 3 | | 2501-12-218-02 | Болт специальный | 20 | 20 | |
| | 11 | | 2001-12-52 2001-12-52-20 | Корпус Корпус | 1 | 1 | |
| | 15 | | 2001-12-74 | Крышка | 1 | 1 | |
| | 18 | | 2001-12-75 | Крышка | 1 | 1 | |
| | 19 | | 37 5625 37 5625-20 | Пробка Пробка | 1 | 1 | |
| | 2 | | 31 5220 | Шайба | 21 | 21 | |
| | 16 | | 32 5382 | Штифт | 2 | 2 | |
| | 9 | | 37 5331 37 5331-20 | Пробка Пробка | 7 | 7 | |
| | 6 | | 40 0468-31 | Кольцо | 1 | 1 | |
| | 12 | | 45 0271 | Прокладка | 1 | | |
| | | | 45 0271-20 | Прокладка | | 1 | |
| | 17 | | 45 0272 | Прокладка | 1 | | |
| | | | 45 0272-20 | Прокладка | | 1 | |
| | 13 | | | Болт М12-6g×30 ГОСТ 7796-70 | 18 | 18 | |
| | | | <u>Шайбы</u> ГОСТ 6402-70 | | | | |
| 14 | | | Шайба 12 ОТ | 18 | 18 | | |
| | | | <u>Кольца</u> ТУ2531-260-00149245-00 | | | | |
| 21 | | | Кольцо 032-038-36-2- 51-1668 | 1 | 1 | | |
| 20 | | | Кольцо 016-020-25-2- 51-1668 | 1 | 1 | | |

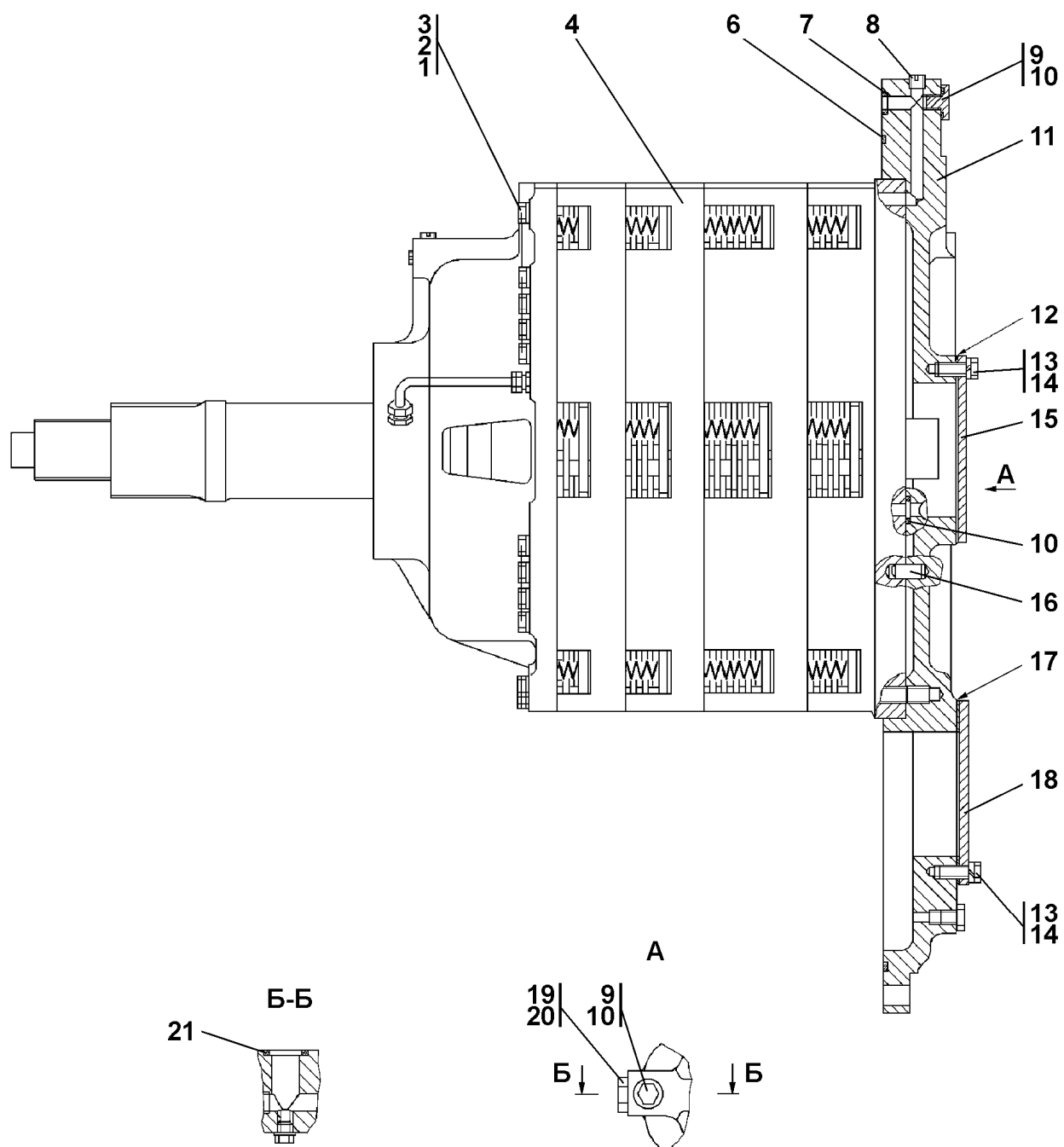


Рис. 30

| 1 | 2 | 3 | 4 | 5 | 6 | 7 | 8 |
|----|----|---|-----------------------|---|------|------|---|
| 30 | 10 | | | Кольцо 018-022-25-2-51-1668 | 9 | 9 | |
| | 7 | | | Кольцо 030-035-20-2ИРП 1314-1 ГОСТ 18829-73/ ТУ 38.005.204-84 | 5 | 5 | |
| | 8 | | 37 0260 37 0260-20 | Пробка 3-кг ¼ ТУ 23.1.506-91 Пробка 3-кг ¼ ТУ 23.1.506-91 | 5 | 5 | |
| | 1 | | | Проволока КС1 ГОСТ 792-67 | 1,5м | 1,5м | |

| 2001-12-12СП Передача главная | | | | | | | |
|-------------------------------|--------|---------|---------------|---|--------------------------|----|------------|
| № рис. | № поз. | КОД ОКП | Обозначение | Наименование | Количество на исполнение | | Примечание |
| | | | | | УХЛ | Т | |
| 1 | 2 | 3 | 4 | 5 | 6 | 7 | 8 |
| 31,32 | | | 2001-12-12СП | Передача главная | × | × | |
| 31 | 15 | | 2001-12-110СП | Труба (допускается замена на поз.14 совместно с поз.13) | 1 | 1 | |
| | 1 | | 2001-12-56 | Шестерня | 1 | 1 | |
| | 7 | | 2001-12-57 | Ступица | 1 | 1 | |
| | 11 | | 2001-12-60 | Стакан | 1 | 1 | |
| | 22 | | 2001-12-61 | Стакан | 1 | 1 | |
| | 24 | | 2001-12-65 | Пластина | 1 | 1 | |
| | 25 | | 2001-12-66 | Втулка | 1 | 1 | |
| | 10 | | 2001-12-67 | Болт | 14 | 14 | |
| | 20 | | 2001-12-70 | Прокладка | 8 | 8 | |
| | 21 | | 2001-12-70-01 | Прокладка | 14 | 14 | |
| | 14 | | 2001-12-79 | Труба (применяется с поз.13 взамен поз.4) | 1 | 1 | |
| | 29 | | 2501-12-116 | Пластина | 1 | 1 | |
| | 27 | | 2501-12-117 | Гайка | 1 | 1 | |
| | 17 | | 41 5148 | Угольник концевой | 1 | 1 | |
| | 13 | | 41 5165-05 | Гайка (применяется с поз.14 взамен поз.4) | 1 | 1 | |
| | 9 | | 30 5250 | Гайка | 14 | 14 | |
| | 2 | | 31 0225 | Шайба | 40 | 40 | |
| | 8 | | 31 5271 | Шайба | 34 | 34 | |
| | 12 | | 37 0260 | Пробка 3-КГ 1/4" ТУ 23.1.506-91 | 7 | 7 | |
| | 19 | | 28 5120 | Болт | 1 | 1 | |
| | | | | <u>Болты ГОСТ 7798-70</u> | | | |
| | 3 | | 28 0350 | Болт М15-6g×40 | 40 | 40 | |
| | 16 | | | Гайка М12 ГОСТ 5915-70 | 1 | 1 | |
| | 26 | | 35 0520 | Винт М8-6g×16 ГОСТ 1478-93 | 1 | 1 | |
| | 6 | | 58 0720 | Кольцо С95 ГОСТ 13940-86 | 1 | 1 | |
| | 4 | | 700-58-2064 | Кольцо С170 ГОСТ 13941-86 | 1 | 1 | |

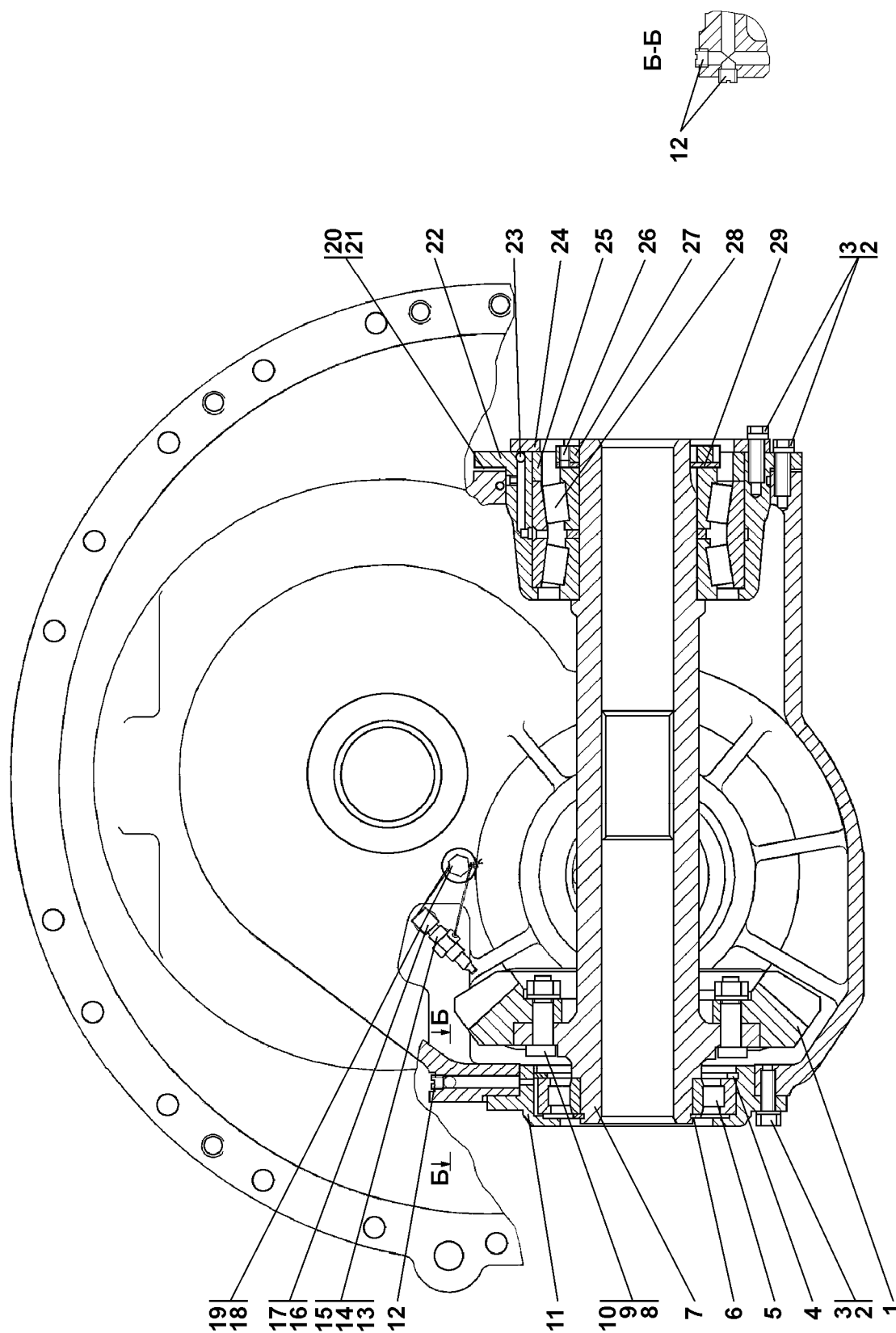


Рис.31

| 1 | 2 | 3 | 4 | 5 | 6 | 7 | 8 |
|----|----|---|---------------|-------------------------------------|----|----|---|
| 31 | 28 | | | Подшипник 97520АУ1 ГОСТ 6364-78 | 1 | 1 | |
| | 5 | | | Подшипник 32219 ГОСТ 8328-75 | 1 | 1 | |
| | 23 | | | Шарик Б6-200 ГОСТ 3722-81 | 1 | 1 | |
| 32 | 14 | | 2001-12-119СП | Шестерня | 1 | 1 | |
| | 34 | | 2001-12-108СП | Кронштейн | 2 | 2 | |
| | 27 | | 2001-12-50 | Корпус | 1 | 1 | |
| | 23 | | 2001-12-51 | Корпус | 1 | 1 | |
| | 11 | | 2001-12-56 | Шестерня | 1 | 1 | |
| | 30 | | 2001-12-88 | Шестерня | 1 | 1 | |
| | 17 | | 2001-12-58 | Стакан | 1 | 1 | |
| | 13 | | 2001-12-87 | Стакан | 1 | 1 | |
| | 10 | | 2001-12-63 | Крышка | 1 | 1 | |
| | 12 | | 2001-12-89 | Пластина | 1 | 1 | |
| | 20 | | 2001-12-68 | Прокладка | 8 | 8 | |
| | 19 | | 2001-12-68-01 | Прокладка | 4 | 4 | |
| | 5 | | 2001-12-69 | Прокладка | 8 | 8 | |
| | 4 | | 2001-12-69-01 | Прокладка | 14 | 14 | |
| | 15 | | 2001-12-81 | Шестерня | 1 | 1 | |
| | 6 | | 31 0225 | Шайба | 40 | 40 | |
| | 1 | | 31 5271 | Шайба | 34 | 34 | |
| | 31 | | 32 5463 | Штифт | 2 | 2 | |
| | 21 | | 37 0260 | Пробка 3-КГ 1/4" ТУ 23.1.506-91 | 7 | 7 | |
| | | | | <u>Болты ГОСТ 7795-70</u> | | | |
| | 22 | | 28 0364 | Болт М12-6g×50 | 5 | 5 | |
| | 32 | | | Болт М16×1,5-6g×60 | 2 | 2 | |
| | 2 | | 28 0580 | Болт М16×1,5×170 | 12 | 12 | |
| | 9 | | 28 0516-01 | Болт 3М14×1,5-6g×40 ГОСТ 7796-70 | 4 | 4 | |

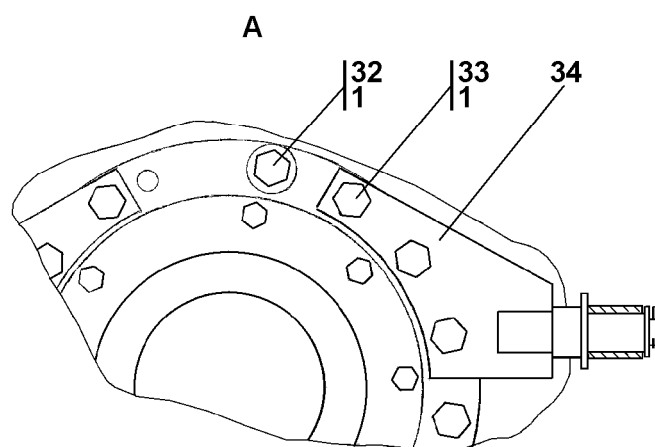
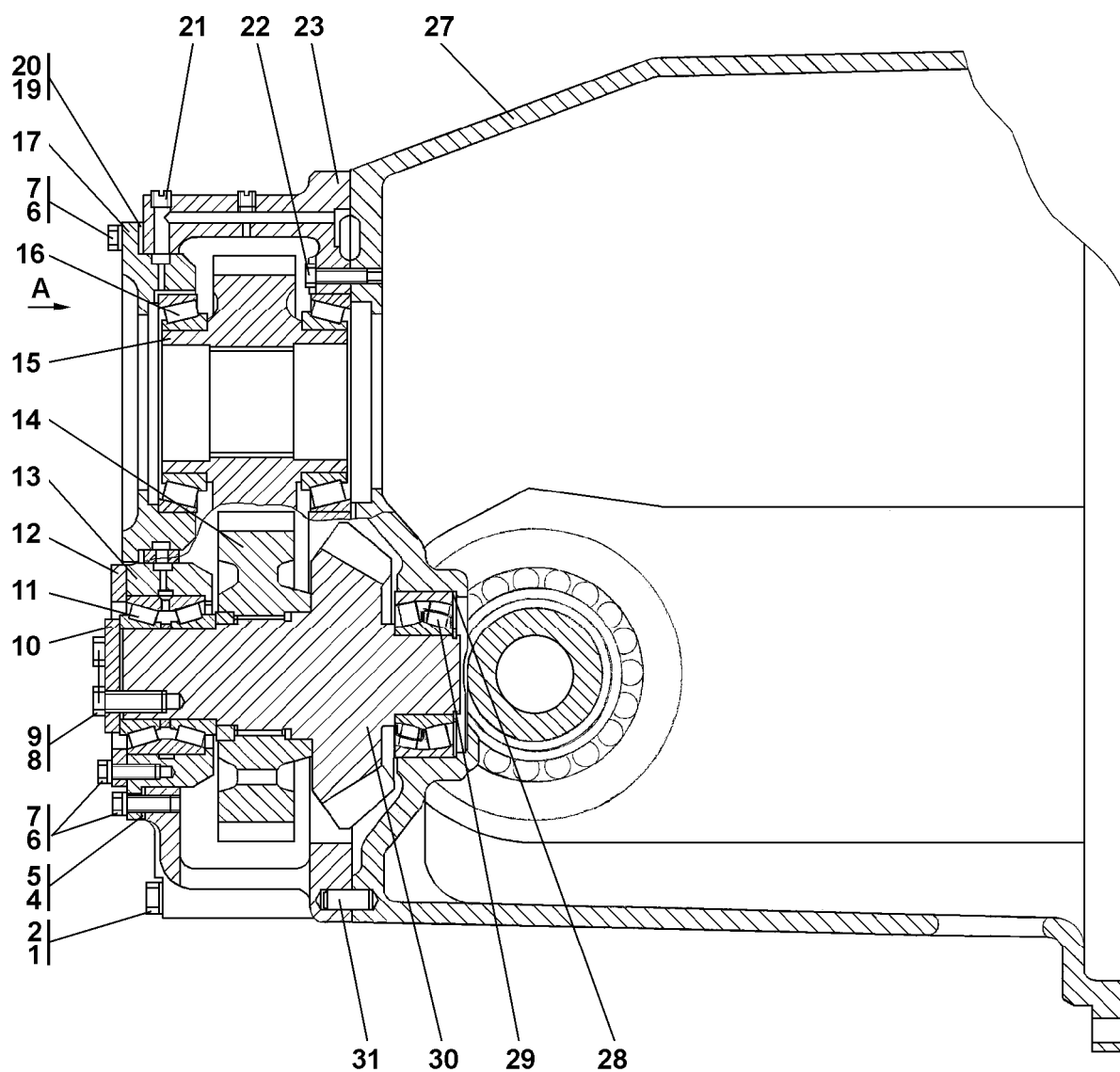


Рис.32

| 1 | 2 | 3 | 4 | 5 | 6 | 7 | 8 |
|----|----|---|---------|---|------|------|---|
| 32 | 33 | | 28 0587 | Болт М16×1,5-6g×200 | 6 | 6 | |
| | 7 | | 28 0350 | Болт М12×40 | 40 | 40 | |
| | 28 | | 58 0609 | Кольцо С60 ГОСТ 13940-86 | 1 | 1 | |
| | 29 | | | Подшипник 53612Н ГОСТ 24696-81 или Подшипник22312W33 | 1 | 1 | |
| | 16 | | | Подшипник 2007122А ТУ37.006162-89 | 2 | 2 | |
| | 8 | | | Проволока КС 1,6 ГОСТ 792-67 | 0,2м | 0,2м | |

2001-12-100СП Водило

| № рис. | № поз. | КОД ОКП | Обозначение | Наименование | Количество на исполнение | | Примечание |
|--------|--------|----------------|-----------------------|-----------------------|--------------------------|---|------------|
| | | | | | УХЛ | Т | |
| 1 | 2 | 3 | 4 | 5 | 6 | 7 | 8 |
| 33 | | | 2001-12-100СП | Водило | × | | |
| | | | 2001-12-100-20СП | Водило | | × | |
| | 1 | | 2001-12-6 | Корпус | 1 | 1 | |
| | 2 | | 2001-12-10 | Поршень | 1 | 1 | |
| | 6 | | 2001-12-33 | Кольцо | 1 | 1 | |
| | 5 | | 2001-12-34 | Кольцо | 1 | 1 | |
| | 4 | | 2001-12-37 | Тарелка | 3 | 3 | |
| | 3 | | 2501-12-181 | Кольцо уплотнительное | 1 | 1 | |
| 7 | | 2501-12-181-38 | Кольцо уплотнительное | 1 | 1 | | |

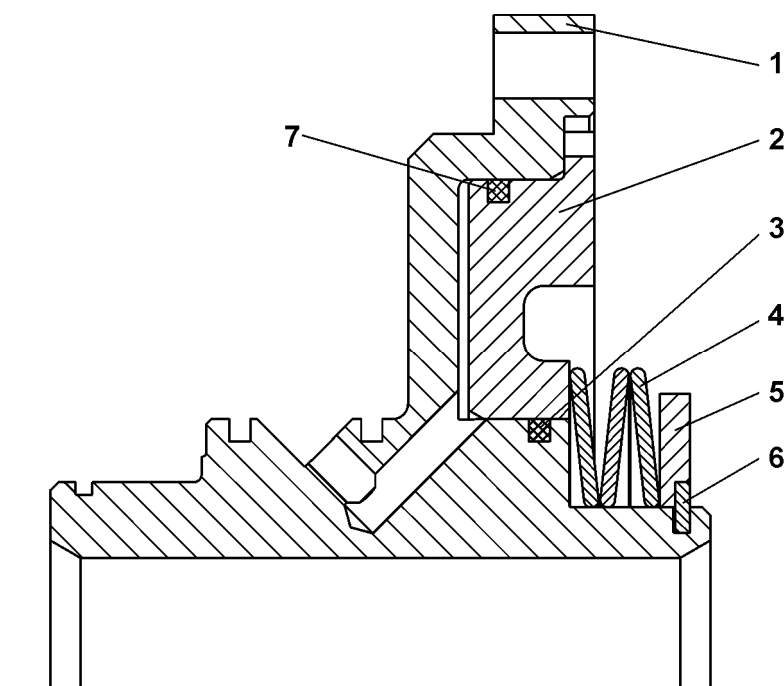


Рис. 33

2001-12-102СП Водило

| № рис. | № поз. | КОД ОКП | Обозначение | Наименование | Количество на исполнение | | Приме- чание |
|-----------|-----------|---------|------------------------|----------------|--------------------------------|----|-----------------|
| | | | | | УХЛ | Т | |
| 1 | 2 | 3 | 4 | 5 | 6 | 7 | 8 |
| 34 | | | 2001-12-102СП | Водило | × | | |
| | | | 2001-12-102-20СП | Водило | | × | |
| | 4 | | 2001-12-111СП | Штифт | 3 | 3 | |
| | 6 | | 2001-12-8 | Водило | 1 | 1 | |
| | 5 | | 2001-12-26 | Сателлит | 6 | 6 | |
| | 2 | | 2001-12-27 | Кольцо упорное | 12 | 12 | |
| | 1 | | 2001-12-29 | Ось | 3 | 3 | |
| 3 | | | Подшипник 6-252807Д | 6 | 6 | | |

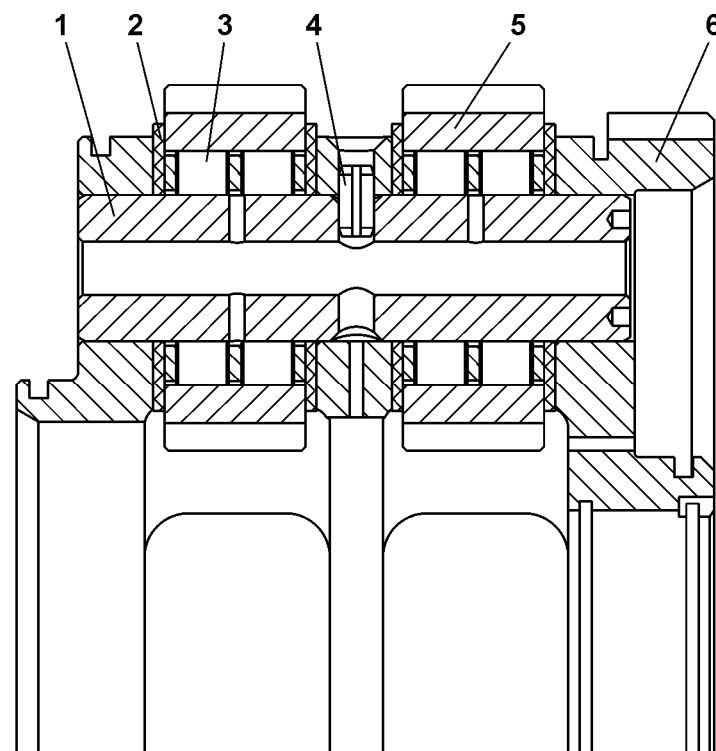


Рис. 34

2001-12-103СП Водило

| № рис. | № поз. | КОД ОКП | Обозначение | Наименование | Количество на исполнение | | Примечание |
|--------|--------|---------|------------------|------------------------|--------------------------|---|------------|
| | | | | | УХЛ | Т | |
| 1 | 2 | 3 | 4 | 5 | 6 | 7 | 8 |
| 35 | | | 2001-12-103СП | Водило | × | | |
| | | | 2001-12-103-20СП | Водило | | × | |
| | 4 | | 2001-12-111СП | Штифт | 3 | 3 | |
| | 6 | | 2001-12-9 | Водило | 1 | 1 | |
| | 2 | | 2001-12-26 | Сателлит | 3 | 3 | |
| | 1 | | 2001-12-27 | Кольцо упорное | 6 | 6 | |
| | 5 | | 2001-12-30 | Ось | 3 | 3 | |
| | 3 | | | Подшипник 6-252807Д | 3 | 3 | |

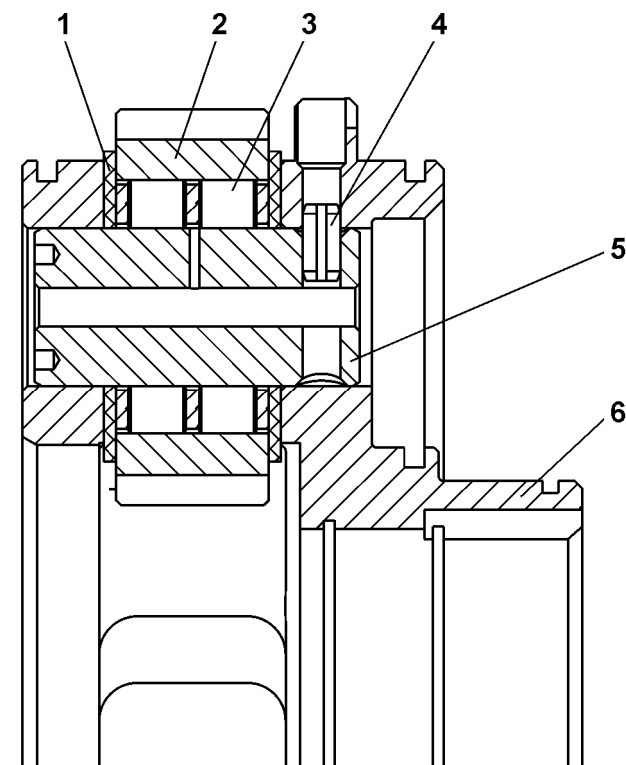


Рис. 35

2001-12-118СП Водило

| № рис. | № поз. | КОД ОКП | Обозначение | Наименование | Количество на исполнение | | Приме- чание |
|-----------|-----------|---------|---------------------|--------------------|--------------------------------|---|-----------------|
| | | | | | УХЛ | Т | |
| 1 | 2 | 3 | 4 | 5 | 6 | 7 | 8 |
| 36 | | | 2001-12-118СП | Водило | × | | |
| | | | 2001-12-118-20СП | Водило | | × | |
| | 4 | | 2001-12-111СП | Штифт | 3 | 3 | |
| | 7 | | 2001-12-26 | Сателлит | 3 | 3 | |
| | 3 | | 2001-12-27 | Кольцо упорное | 6 | 6 | |
| | 5 | | 2001-12-28 | Ось | 3 | 3 | |
| | 8 | | 2001-12-44 | Водило | 1 | 1 | |
| | 9 | | 580850 | Кольцо С150 | | | |
| | | | | ГОСТ 13941-86 | 2 | 2 | |
| | 1 | | | Подшипник 1000922Л | | | |
| | 6 | | | ГОСТ 8338-75 | 1 | 1 | |
| | | | Подшипник 6-252807Д | 3 | 3 | | |

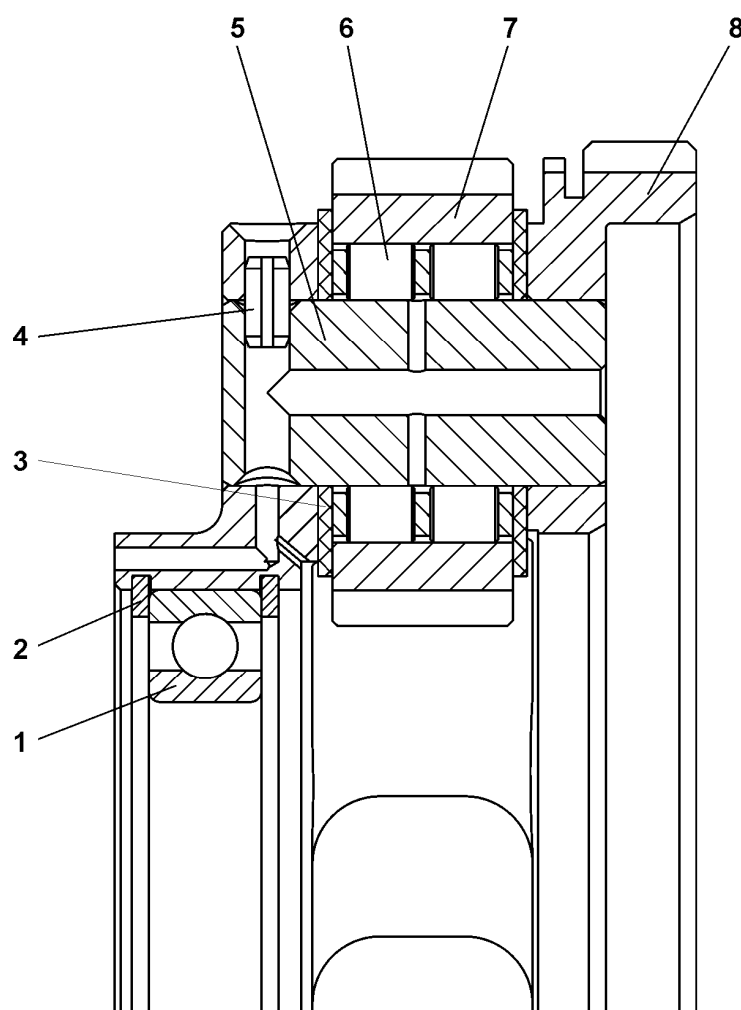


Рис. 36

2001-12-13СП Блок трансмиссии

| № рис. | № поз. | КОД ОКП | Обозначение | Наименование | Количество на исполнение | | Приме- чание |
|-----------|-----------|---------|-----------------|------------------------------------|--------------------------------|---|-----------------|
| | | | | | УХЛ | Т | |
| 1 | 2 | 3 | 4 | 5 | 6 | 7 | 8 |
| 37 | | | 2001-12-13СП | Блок трансмиссии | × | | |
| | | | 2001-12-13-20СП | Блок трансмиссии | | × | |
| | 4 | | 2001-12-11СП | Коробка передач | 1 | | |
| | | | 2001-12-11-20СП | Коробка передач | | 1 | |
| | 1 | | 2001-12-12СП | Передача главная | 1 | 1 | |
| | 5 | | 32 5463 | Штифт | 2 | 2 | |
| | 2 | | 28 0550 | Болт М16×1,5-6g×50 ГОСТ 7796-70 | 4 | | |
| | | | 28 0550-20 | Болт М16×1,5-6g×50 ГОСТ 7796-70 | | 4 | |
| | 3 | | | Шайба 16.0Т ГОСТ 6402-70 | 4 | | |
| | | | | Шайба 16.0Т ГОСТ 6402-70 | | 4 | |

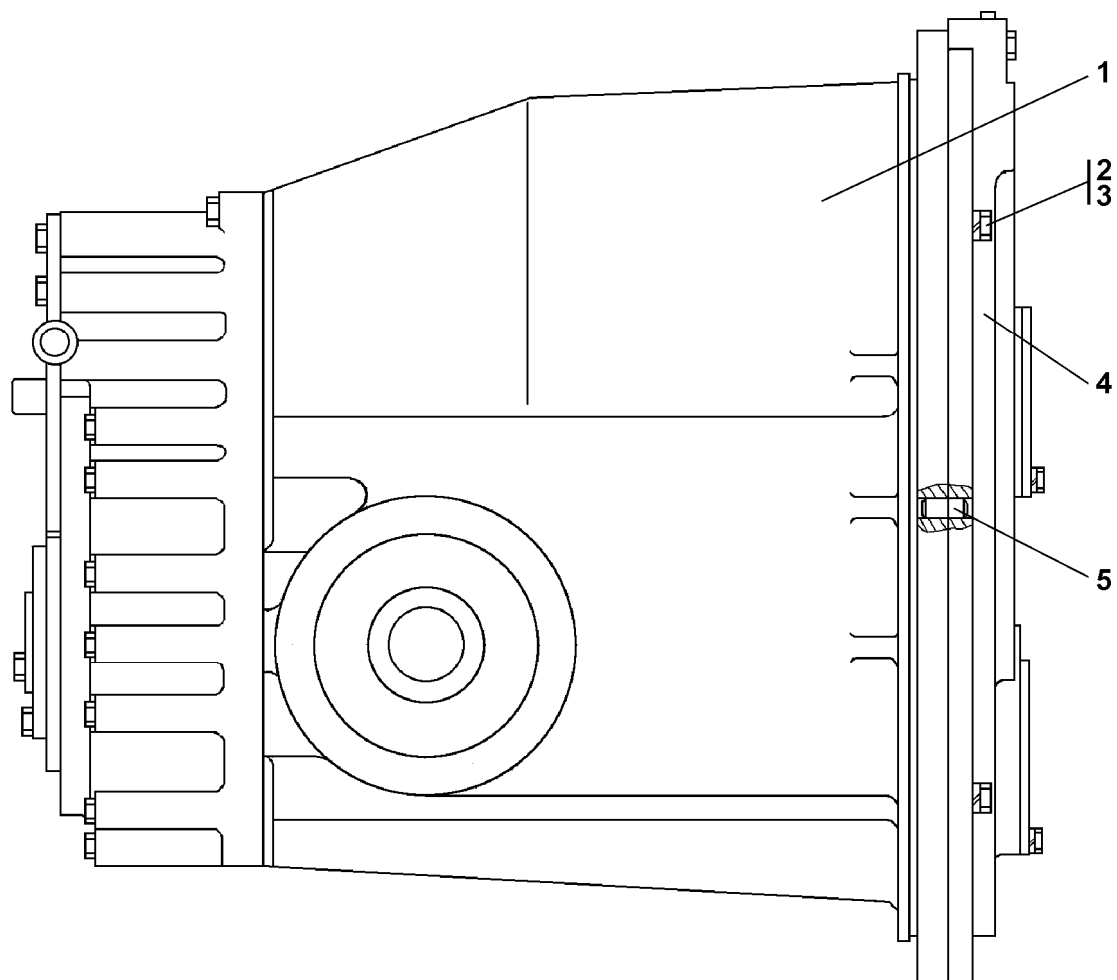


Рис. 37

| 2001-13-1СП Управление трактором | | | | | | | |
|----------------------------------|--------|---------|---------------------------------------|--|--------------------------|----|------------|
| № рис. | № поз. | КОД ОКП | Обозначение | Наименование | Количество на исполнение | | Примечание |
| | | | | | УХЛ | Т | |
| 1 | 2 | 3 | 4 | 5 | 6 | 7 | 8 |
| 38,39 | | | 2001-13-1СП 2001-13-1-20СП | Управление трактором Управление трактором | × | × | |
| 38 | 1 | | 2001-13-50СП 2001-13-50-20СП | Привод управления Привод управления | 1 | 1 | |
| | 4 | | 2001-13-113СП 2001-13-113-20СП | Тяга Тяга | 1 | 1 | |
| | 9 | | 2001-13-91СП | Рычаг | 4 | 4 | |
| | 5 | | 404-13-269 404-13-269-20 | Ось Ось | 14 | 14 | |
| | | | | <u>Болт ГОСТ 7796-70</u> | | | |
| | 8 | | | Болт М8-6g×30 | 9 | 9 | |
| | 2 | | 28 0342 | Болт М12-6g×25 | 4 | 4 | |
| | 3 | | | Шайба 12.0Т ГОСТ 6402-70 | 4 | 4 | |
| | 6 | | | Шплинт 3,2×14 ГОСТ 397-79 | 14 | 14 | |
| | 7 | | 34 0350 | Шпонка 5×7,5 ГОСТ 24071-80 | 9 | 9 | |
| 39 | 22 | | 2001-13-24СП 2001-13-24-20СП | Тяга Тяга | 1 | 1 | |
| | 25 | | 2501-13-24-01СП 2501-13-24-01-20СП | Тяга Тяга | 1 | 1 | |
| | 5 | | 2001-13-21СП 2001-13-21-20СП | Тяга Тяга | 1 | 1 | |

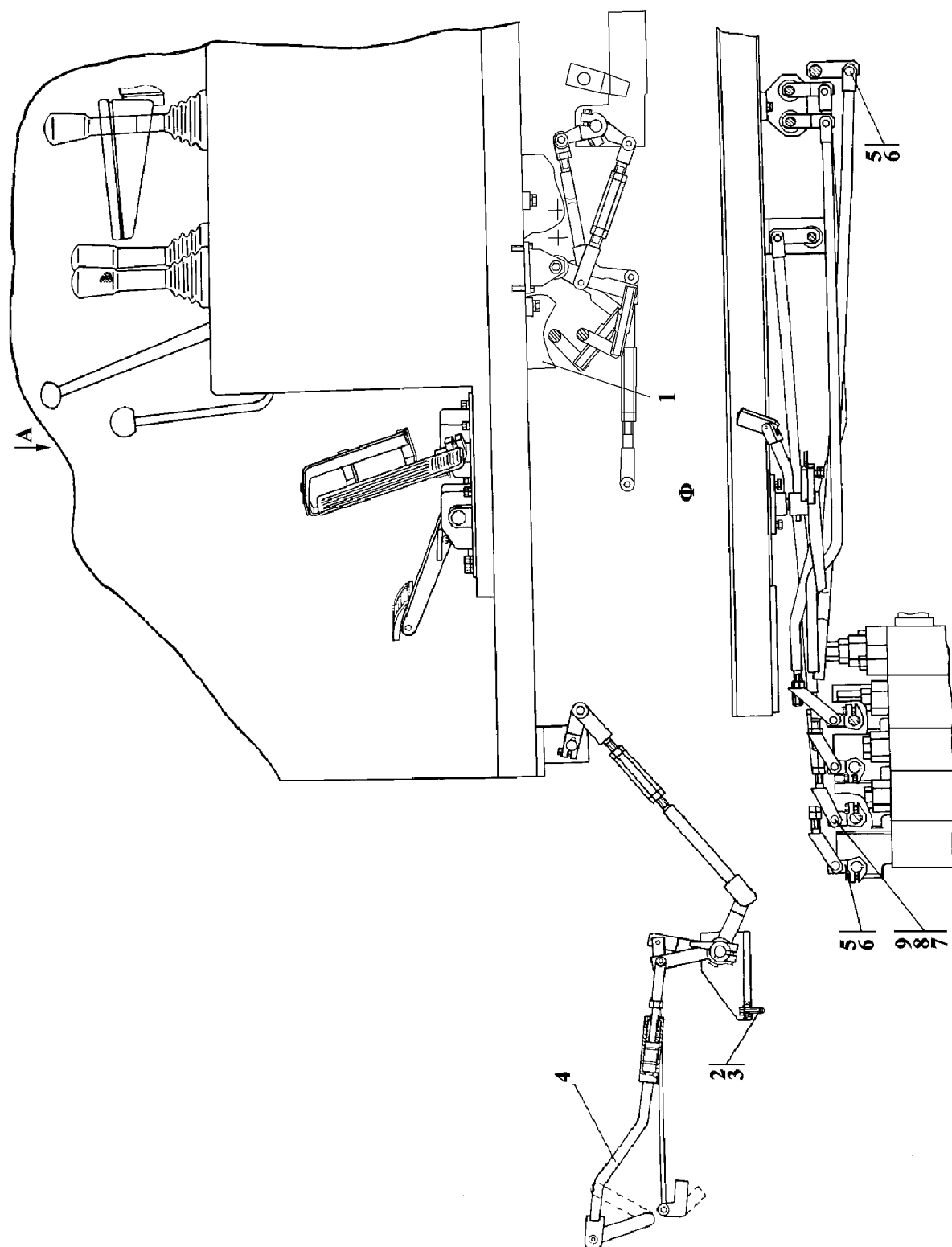


Рис.38

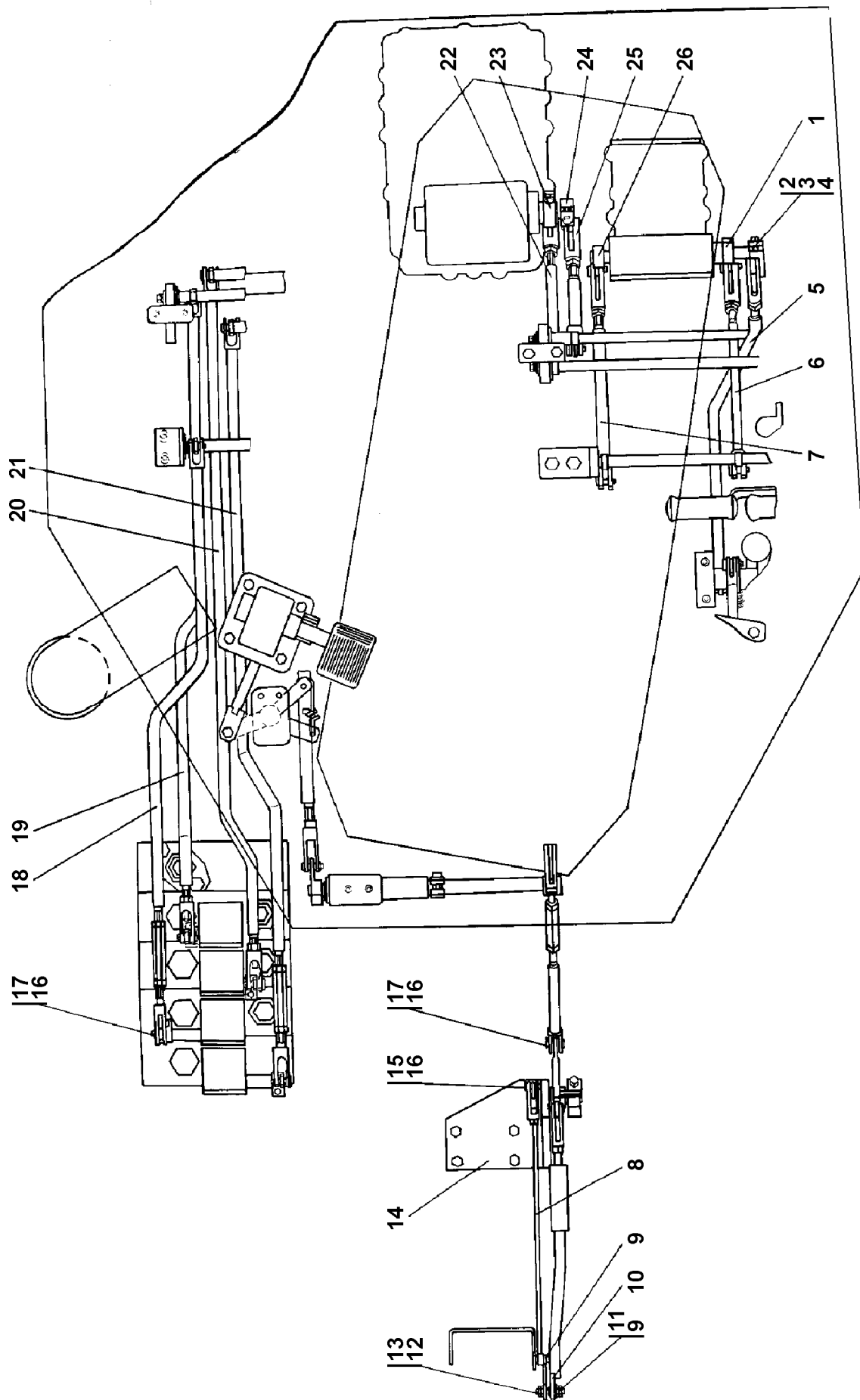


Рис.39

| 1 | 2 | 3 | 4 | 5 | 6 | 7 | 8 |
|----|----|---|---|-------------------------------|----|----|---|
| 39 | 23 | | 2001-13-28СП 2001-13-28-20СП | Рычаг Рычаг | 1 | 1 | |
| | 7 | | 2001-13-30-03СП 2001-13-30-03-20СП | Тяга Тяга | 1 | 1 | |
| | 6 | | 1101-13-15СП 1101-13-15-20СП | Тяга Тяга | 1 | 1 | |
| | 24 | | 2001-13-31СП | Рычаг | 1 | 1 | |
| | 18 | | 2001-13-66СП 2001-13-66-20СП | Тяга Тяга | 1 | 1 | |
| | 19 | | 2001-13-67СП 2001-13-67-20СП | Тяга Тяга | 1 | 1 | |
| | 20 | | 2001-13-68СП 2001-13-68-20СП | Тяга Тяга | 1 | 1 | |
| | 21 | | 2001-13-69СП 2001-13-69-20СП | Тяга Тяга | 1 | 1 | |
| | 14 | | 2001-13-80СП 2001-13-80-20СП | Мостик Мостик | 1 | 1 | |
| | 8 | | 2001-13-86-01СП 2001-13-86-01-20СП | Тяга Тяга | 1 | 1 | |
| | 1 | | 2501-13-233-02СП 2501-13-233-02-20СП | Рычаг Рычаг | 1 | 1 | |
| | 26 | | 2501-13-232-07СП 2501-13-232-07-20СП | Рычаг Рычаг | 1 | 1 | |
| | 2 | | 2501-13-232-09СП 2501-13-232-09-20СП | Рычаг Рычаг | 1 | 1 | |
| | 10 | | 31 2001-13-27 | Ось специальная | 1 | 1 | |
| | 17 | | 404-13-269 404-13-269-20 | Ось Ось | 14 | 14 | |
| | 15 | | 404-13-269-02 404-13-269-02-20 | Ось Ось | 1 | 1 | |
| | 3 | | | Болт М8-6gx30 ГОСТ 7796-70 | 9 | 9 | |

| 1 | 2 | 3 | 4 | 5 | 6 | 7 | 8 |
|----|----|---|-----------------------|-------------------------------|----|----|---|
| 39 | | | | <u>Гайки ГОСТ 5915-70</u> | | | |
| | 11 | | | Гайка М6 | 2 | 2 | |
| | 13 | | | Гайка М8 | 2 | 2 | |
| | 12 | | | Шайба 8Т ГОСТ 6402-70 | 2 | 2 | |
| | | | | <u>Шайбы ГОСТ 11371-78</u> | | | |
| | 9 | | 31 0110 31 0110-20 | Шайба 6 Шайба 6 | 1 | 1 | |
| | 16 | | | Шплинт 3,2×14 ГОСТ 397-79 | 14 | 14 | |
| | 4 | | 34 0350 | Шпонка 5×7,5 ГОСТ 24071-80 | 9 | 9 | |

2001-13-50СП Привод управления

| № рис. | № поз. | КОД ОКП | Обозначение | Наименование | Количество на исполнение | | Приме- чание |
|--------------|-----------|---------|-----------------------------------|------------------------------------|--------------------------------|---|-----------------|
| | | | | | УХЛ | Т | |
| 1 | 2 | 3 | 4 | 5 | 6 | 7 | 8 |
| 40,41, 42 | | | 2001-13-50СП | Привод управления | × | | |
| | | | 2001-13-50-20СП | Привод управления | | × | |
| 40 | 28 | | 2001-13-10СП 2001-13-10-20СП | Мостик Мостик | 1 | 1 | |
| | 19 | | 2001-13-47СП 2001-13-47-20СП | Мостик Мостик | 1 | 1 | |
| | 20 | | 2001-13-53СП 2001-13-53-20СП | Тяга Тяга | 1 | 1 | |
| | 10 | | 2501-13-287СП 2501-13-287-20СП | Мостик Мостик | 1 | 1 | |
| | 14 | | 3501-13-137СП 3501-13-137-20СП | Корпус Корпус | 1 | 1 | |
| | 15 | | 3501-13-138СП 3501-13-138-20СП | Педадь Педадь | 1 | 1 | |
| | 7 | | 3501-13-143СП 3501-13-143-20СП | Блок управления Блок управления | 1 | 1 | |
| | 9 | | 3501-13-163СП 3501-13-163-20СП | Рукоятка Рукоятка | 1 | 1 | |
| | 8 | | 3501-13-164СП 3501-13-164-20СП | Рукоятка Рукоятка | 1 | 1 | |
| | 33 | | 3501-13-171СП 3501-13-171-20СП | Блок управления Блок управления | 1 | 1 | |
| | 32 | | 3501-13-172СП 3501-13-172-20СП | Блок управления Блок управления | 1 | 1 | |
| | 23 | | 3501-13-200СП 3501-13-200-20СП | Тяга Тяга | 1 | 1 | |
| | 22 | | 3501-13-202СП 3501-13-202-20СП | Мостик Мостик | 1 | 1 | |
| | 21 | | 2001-13-112СП 2001-13-112-20СП | Тяга Тяга | 1 | 1 | |

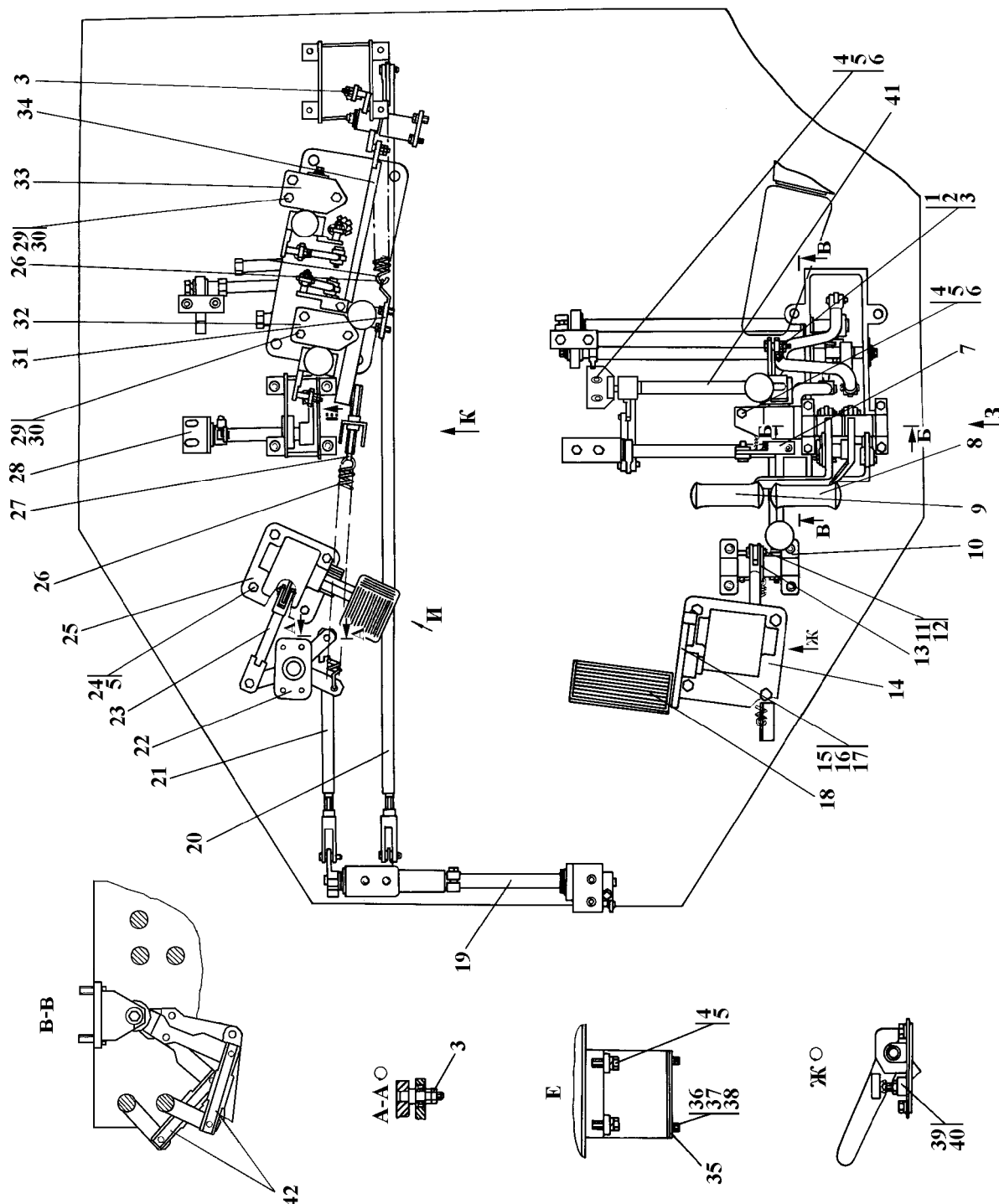


Рис. 40

| 1 | 2 | 3 | 4 | 5 | 6 | 7 | 8 |
|----|----|---|-------------------------------------|----------------------------------|----|----|---|
| 40 | 34 | | 3501-13-218СП 3501-13-218-20СП | Тяга Тяга | 1 | 1 | |
| | 35 | | 3501-13-223СП 3501-13-223-20СП | Крышка Крышка | 1 | 1 | |
| | 31 | | 3501-13-253СП | Сектор | 1 | 1 | |
| | 25 | | 3501-13-255-01СП | Педаль | 1 | 1 | |
| | 41 | | 1101-13-11СП 1101-13-11-20СП | Мостик Мостик | 1 | 1 | |
| | 27 | | 2501-13-96 2501-13-96-20 | Рукоятка Рукоятка | 1 | 1 | |
| | 39 | | 2501-13-196 2501-13-196-20 | Упор Упор | 1 | 1 | |
| | 13 | | 46-13-174 46-13-174-20 | Ухо Ухо | 1 | 1 | |
| | 1 | | 404-13-126 404-13-126-20 | Втулка Втулка | 1 | 1 | |
| | 2 | | 404-13-128 404-13-128-20 | Ось Ось | 1 | 1 | |
| | 11 | | 404-13-269-01 404-13-269-01-20 | Ось Ось | 1 | 1 | |
| | 42 | | 404-13-173 404-13-173-20 | Тяга Тяга | 2 | 2 | |
| | 18 | | 40 0359-01 | Накладка педали | 1 | 1 | |
| | 26 | | 700-38-2552-01 700-38-2552-01-20 | Пружина Пружина | 1 | 1 | |
| | 29 | | | <u>Болты ГОСТ 7796-70</u> | | | |
| | 16 | | | Болт М8-6g×25 | 18 | 18 | |
| | 4 | | | Болт М8-6g×30 | 1 | 1 | |
| | | | | Болт М10-6g×30 | 37 | 37 | |
| | 24 | | 28 0250 28 0250-20 | Болт М10-6g×40 Болт М10-6g×40 | 10 | 10 | |
| | 36 | | | Болт М6-6g×16 ГОСТ 7798-70 | 14 | 14 | |
| | 3 | | | Гайка М6 ГОСТ 5915-70 | 20 | 20 | |

| 1 | 2 | 3 | 4 | 5 | 6 | 7 | 8 |
|----|----|---|---------------------------------------|----------------------------------|----|----|---|
| 40 | | | | <u>Гайки ГОСТ 15522-70</u> | | | |
| | 40 | | 30 0220 30 0220-20 | Гайка М12×1,25 Гайка М12×1,25 | 8 | 8 | |
| | | | | <u>Шайбы ГОСТ 6402-70</u> | | | |
| | 37 | | | Шайба 6Т | 14 | 14 | |
| | 30 | | | Шайба 8Т | 22 | 22 | |
| | 5 | | | Шайба 10.0Т | 45 | 45 | |
| | 38 | | 31 0110 31 0110-20 | Шайба 6 Шайба 6 | 14 | 14 | |
| | 6 | | 31 0170 31 0170-20 | Шайба 10 Шайба 10 | 13 | 13 | |
| | 12 | | | Шплинт 3,2×14 ГОСТ 397-79 | 26 | 26 | |
| | 17 | | 34 0350 | Шпонка 5×7,5 ГОСТ 24 071-80 | 5 | 5 | |
| 41 | 5 | | 2001-13-11СП 2001-13-11-20СП | Мостик Мостик | 1 | 1 | |
| | 6 | | 2001-13-23СП 2001-13-23-20СП | Крышка Крышка | 1 | 1 | |
| | 16 | | 2001-13-57СП 2001-13-57-20СП | Тяга Тяга | 1 | 1 | |
| | 17 | | 2001-13-58СП 2001-13-58-20СП | Тяга Тяга | 1 | 1 | |
| | 18 | | 2001-13-58-01СП 2001-13-58-01-20СП | Тяга Тяга | 1 | 1 | |
| | 14 | | 2501-13-309СП | Рукоятка | 1 | 1 | |
| | 19 | | 3501-13-135СП 3501-13-135-20СП | Тяга Тяга | 1 | 1 | |
| | 20 | | 3501-13-214СП 3501-13-214-20СП | Тяга Тяга | 1 | 1 | |

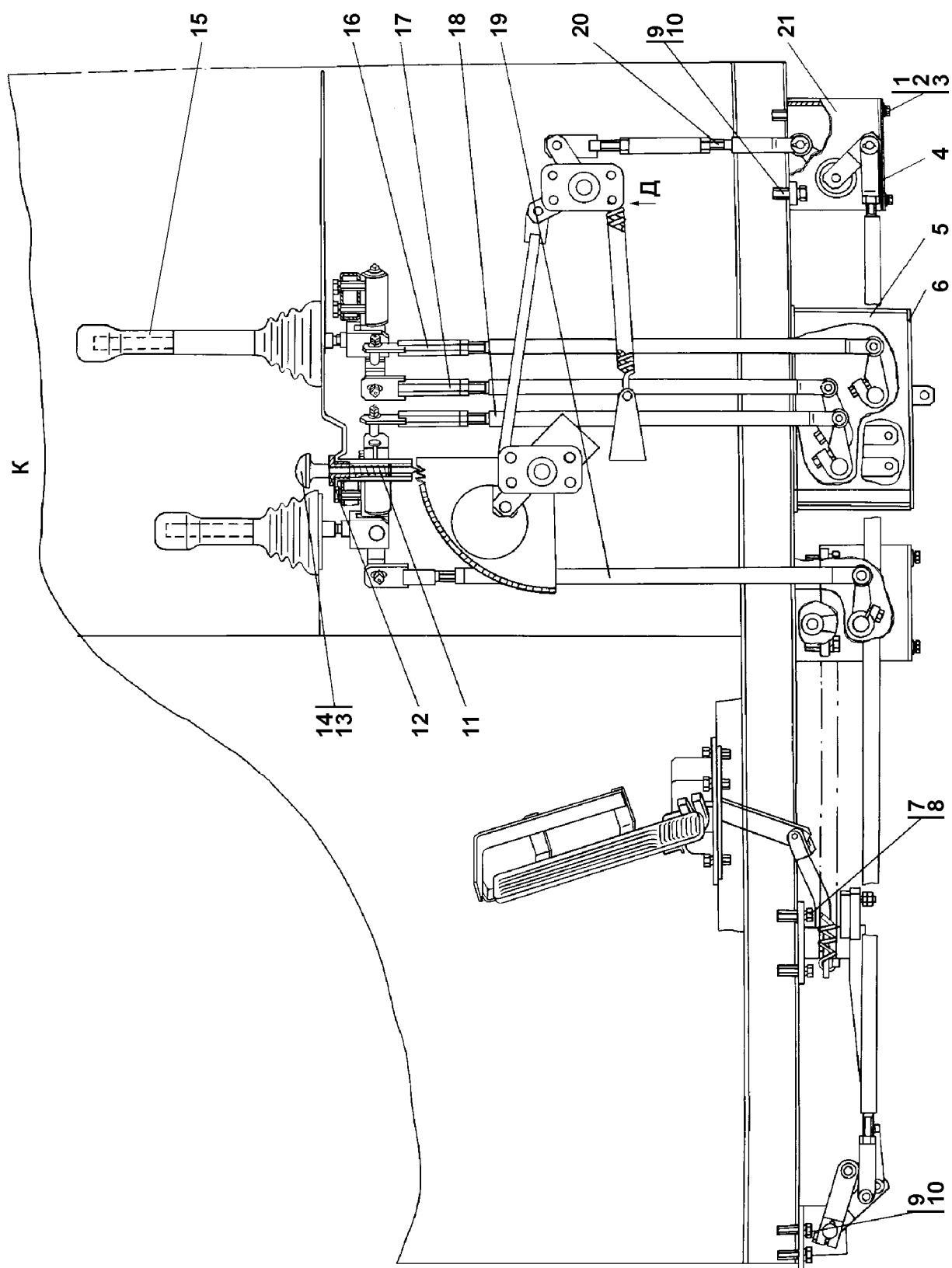


Рис. 41

| 1 | 2 | 3 | 4 | 5 | 6 | 7 | 8 |
|----|------------------|----------------------------|---------------------|---------------------------|----|----|---|
| 41 | 21 | | 3501-13-230-01СП | Мостик | 1 | | |
| | | | 3501-13-230-01-20СП | Мостик | | 1 | |
| | 4 | | ТТ2501-13-189СП | Крышка | 1 | 1 | |
| | 15 | | 2501-13-299 | Рукоятка | 3 | 3 | |
| | 12 | | 3501-13-128 | Корпус | 1 | 1 | |
| | 13 | | 3501-13-183 | Фиксатор | 1 | 1 | |
| | 11 | | 700-38-2563 | Пружина | 1 | | |
| | | | 700-38-2563-20 | Пружина | | 1 | |
| | | | | <u>Болты ГОСТ 7796-70</u> | | | |
| | 7 | | | Болт М8-6g×25 | 18 | 18 | |
| | 9 | | | Болт М10-6g×30 | 23 | 23 | |
| | 1 | | | Болт М6-6g×16 | 14 | 14 | |
| | | | | ГОСТ 7798-70 | | | |
| | | | | <u>Шайбы ГОСТ 6402-70</u> | | | |
| | 2 | | | Шайба 6Т | 14 | 14 | |
| | 8 | | | Шайба 8Т | 22 | 22 | |
| | 10 | | | Шайба 10.0Т | 37 | 37 | |
| | | <u>Шайбы ГОСТ 11371-78</u> | | | | | |
| 3 | | 31 0110 | Шайба 6 | 14 | | | |
| | | 31 0110-20 | Шайба 6 | | 14 | | |
| 42 | 2 | 2001-13-20-01СП | Мостик | 1 | | | |
| | | 2001-13-20-01-20СП | Мостик | | 1 | | |
| | 11 | 2001-13-105СП | Тяга | 1 | | | |
| | | 2001-13-105-20СП | Тяга | | 1 | | |
| | 5 | 2501-13-221СП | Крышка | 1 | | | |
| | | 2501-13-221-20СП | Крышка | | 1 | | |
| 35 | 3501-13-128СП | Тяга | 1 | | | | |
| | 3501-13-128-20СП | Тяга | | 1 | | | |

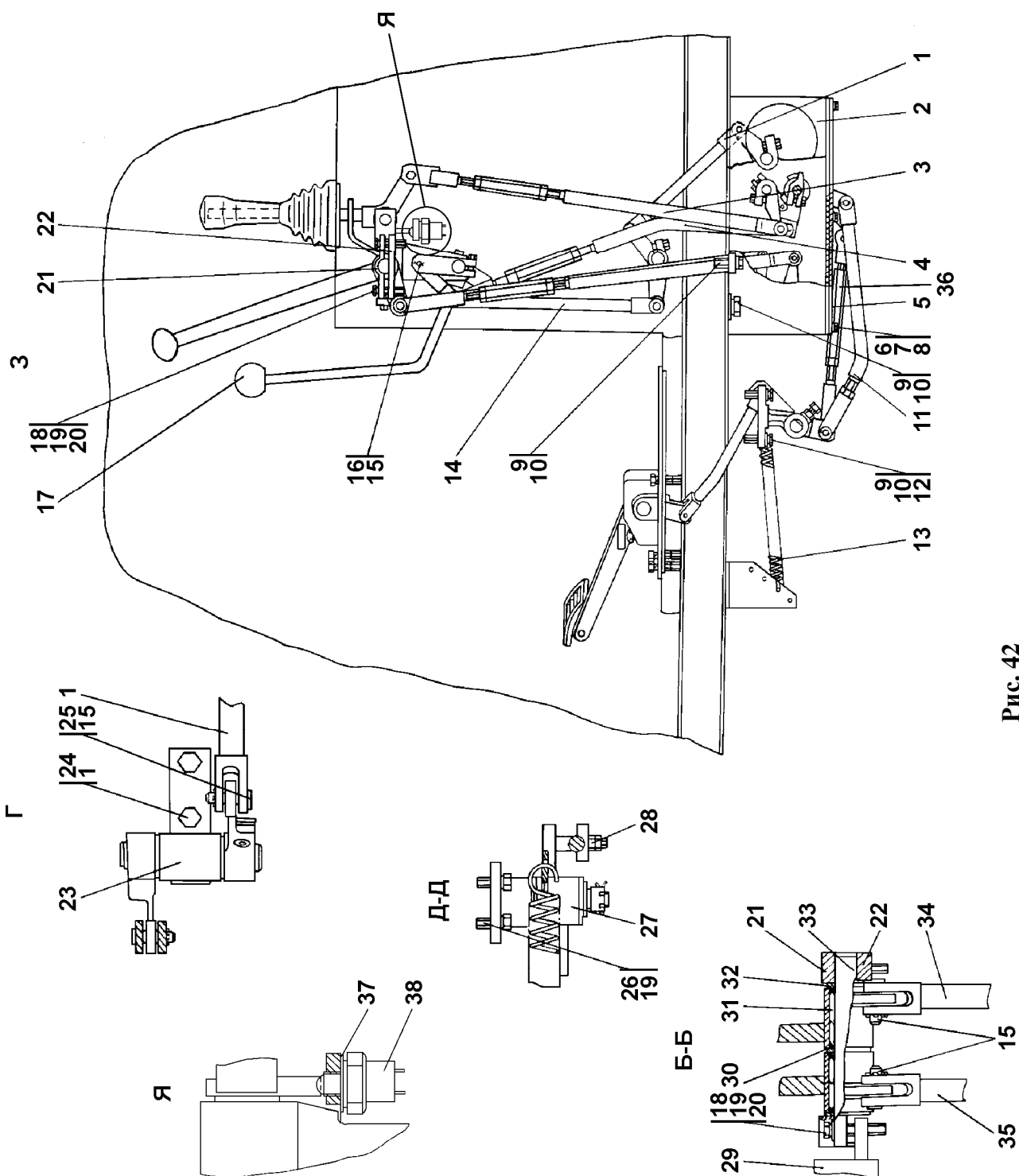


Рис. 42

| 1 | 2 | 3 | 4 | 5 | 6 | 7 | 8 |
|----|----|---|---|--|----|----|---|
| 42 | 34 | | 3501-13-130СП 3501-13-130-20СП | Тяга Тяга | 1 | 1 | |
| | 3 | | 3501-13-131СП 3501-13-131-20СП | Тяга Тяга | 1 | 1 | |
| | 14 | | 3501-13-132СП 3501-13-132-20СП | Тяга Тяга | 1 | 1 | |
| | 1 | | 3501-13-133СП 3501-13-133-20СП | Тяга Тяга | 1 | 1 | |
| | 29 | | 3501-13-143СП 3501-13-143-20СП | Блок управления Блок управления | 1 | 1 | |
| | 23 | | 3501-13-159СП 3501-13-159-20СП | Мостик Мостик | 1 | 1 | |
| | 4 | | 3501-13-207СП 3501-13-207-20СП | Тяга Тяга | 1 | 1 | |
| | 27 | | 3501-13-215-01СП 3501-13-215-01-20СП | Мостик Мостик | 1 | 1 | |
| | 36 | | 1101-13-23СП 1101-13-23-20СП | Тяга Тяга | 1 | 1 | |
| | 33 | | 3501-13-122 | Ось | 1 | 1 | |
| | 22 | | 3501-13-127 3501-13-127-20 | Планка Планка | 1 | 1 | |
| | 17 | | 46-23-133 | Рукоятка | 1 | 1 | |
| | 21 | | 404-13-226 404-13-226-20 | Зажим Зажим | 2 | 2 | |
| | 25 | | 404-13-269 404-13-269-20 | Ось Ось | 30 | 30 | |
| | 16 | | 404-13-269-02 404-13-269-02-20 | Ось Ось | 1 | 1 | |
| | 30 | | 50 0093 | Кольцо СП 26,5-19-3,5 ТУ17 РСФСР 35-7755-84 | 4 | 4 | |
| | 13 | | 700-38-2757-01 700-38-2757-01-20 | Пружина Пружина | 1 | 1 | |
| | 18 | | | Болт М8-6g×40 ГОСТ 7795-70 | 4 | 4 | |

| 1 | 2 | 3 | 4 | 5 | 6 | 7 | 8 |
|----|----|---|-----------------------|---|----|----|---|
| 42 | | | | <u>Болты ГОСТ 7796-70</u> | | | |
| | 26 | | | Болт М8-6g×25 | 18 | 18 | |
| | 9 | | | Болт М10-6g×30 | 23 | 23 | |
| | 24 | | 28 0250 28 0250-20 | Болт М10-6g×40 Болт М10-6g×40 | 10 | 10 | |
| | 6 | | | Болт М6-6g×16 ГОСТ 7798-70 | 14 | 14 | |
| | 28 | | | Гайка М6 ГОСТ 5915-70 | 20 | 20 | |
| | | | | <u>Шайбы ГОСТ 6402-70</u> | | | |
| | 7 | | | Шайба 6Т | 14 | 14 | |
| | 19 | | | Шайба 8Т | 22 | 22 | |
| | 10 | | | Шайба 10.0Т | 37 | 37 | |
| | | | | <u>Шайбы ГОСТ 10450-78</u> | | | |
| | 32 | | 31 0330 31 0330-20 | Шайба 20 Шайба 20 | 3 | 3 | |
| | | | | <u>Шайбы ГОСТ 11371-78</u> | | | |
| | 8 | | 31 0110 31 0110-20 | Шайба 6 Шайба 6 | 14 | 14 | |
| | 20 | | 31 0150 31 0150-20 | Шайба 8 Шайба 8 | 5 | 5 | |
| | 12 | | 31 0170 31 0170-20 | Шайба 10 Шайба 10 | 5 | 5 | |
| | | | | <u>Шайбы ГОСТ 10450-78</u> | | | |
| | 37 | | 31 0280 31 0280-20 | Шайба 16×1 Шайба 16×1 | 2 | 2 | |
| | 15 | | | Шплинт 3,2×14 ГОСТ 397-79 | 26 | 26 | |
| | 31 | | | Подшипник 942/20 ГОСТ 4060-78 | 4 | 4 | |
| | 38 | | | Выключатель ВК418А-3716000 ТУ37003.188-76 | 1 | | |
| | | | | Выключатель ВК418-3716000Т ТУ37003.188-76 | | 1 | |

3501-13-143СП Блок управления

| № рис. | № поз. | КОД ОКП | Обозначение | Наименование | Количество на исполнение | | Приме- чание |
|-----------|-----------|---------|------------------|---------------------------|--------------------------------|---|-----------------|
| | | | | | УХЛ | Т | |
| 1 | 2 | 3 | 4 | 5 | 6 | 7 | 8 |
| 43 | | | 3501-13-143СП | Блок управления | × | × | |
| | 23 | | 3501-13-120СП | Рукоятка | 1 | 1 | |
| | 13 | | 3501-13-144СП | Корпус | 1 | 1 | |
| | 28 | | 3501-13-153СП | Валик | 1 | 1 | |
| | 16 | | 2501-13-232СП | Рычаг | 1 | 1 | |
| | 7 | | 3501-13-273СП | Рычаг | 1 | | |
| | | | 3501-13-273-20СП | Рычаг | | 1 | |
| | 11 | | 3501-13-281СП | Планка разделительная | 1 | | |
| | | | 3501-13-281-20СП | Планка разделительная | | 1 | |
| | 14 | | 3501-13-139 | Втулка | 1 | 1 | |
| | 25 | | 3501-13-144 | Штифт | 1 | 1 | |
| | 22 | | 3501-13-258 | Упор | 1 | 1 | |
| | 20 | | 3501-13-259 | Проставка | 1 | | |
| | | | 3501-13-259-20 | Проставка | | 1 | |
| | 8 | | 2501-13-133 | Ось | 1 | 1 | |
| | 21 | | 2501-13-134 | Упор | 1 | 1 | |
| | 30 | | 2501-13-188-01 | Рычаг | 1 | 1 | |
| | 27 | | 2501-13-194-01 | Проставка | 1 | 1 | |
| | 9 | | 2501-13-292 | Вилка | 1 | 1 | |
| | 4 | | 2501-13-333 | Кулачок | 1 | 1 | |
| | 19 | | 700-38-2729-01 | Пружина | 1 | 1 | |
| | 15 | | 50 0093 | Кольцо | 4 | 4 | |
| | | | | <u>Болты ГОСТ 7796-70</u> | | | |
| | 26 | | | Болт М8-6g×25 | 2 | 2 | |
| | 29 | | | Болт М8-6g×30 | 2 | 2 | |
| | | | | <u>Болты ГОСТ 7798-70</u> | | | |
| | 2 | | | Болт М6-6g×16 | 6 | 6 | |
| | 5 | | | Болт М6-6g×20 | 1 | 1 | |
| | 6 | | | Гайка М6 ГОСТ 5915-70 | 6 | 6 | |

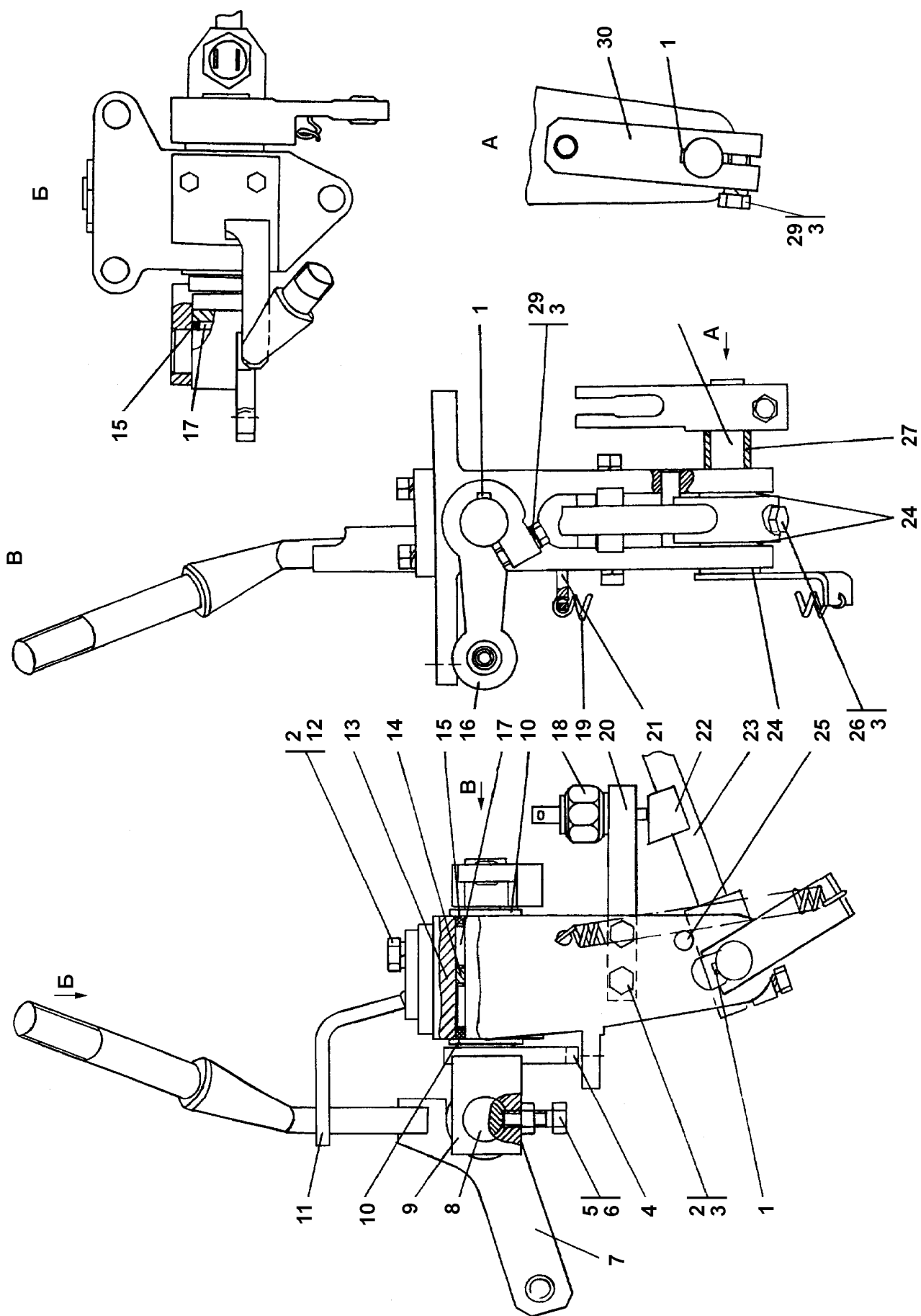


Рис. 43

| 1 | 2 | 3 | 4 | 5 | 6 | 7 | 8 |
|----|----|---|-----------------------|---|---|---|---|
| 43 | | | | <u>Шайбы</u> <u>ГОСТ 6402-70</u> | | | |
| | 3 | | | Шайба 6Т | 6 | 6 | |
| | 12 | | | Шайба 8Т | 2 | 2 | |
| | | | | <u>Шайбы</u> <u>ГОСТ 10450-78</u> | | | |
| | 24 | | 31 0280 31 0280-20 | Шайба 16×1 Шайба 16×1 | 3 | | 3 |
| | 10 | | 31 0330 31 0330-20 | Шайба 20 Шайба 20 | 2 | | 2 |
| | 1 | | 34 0350 | Шпонка 5×7,5 | | | |
| | 17 | | | ГОСТ 24071-97 Подшипник 942/20 | 3 | | 3 |
| | 18 | | | ГОСТ 4060-78 Выключатель света заднего хода ВК415 | 3 | | 3 |
| | | | | ТУ370031213-84 | 1 | | 1 |

2001-14-1СП Гидротрансформатор с редуктором привода насосов

| № рис. | № поз. | КОД ОКП | Обозначение | Наименование | Количество на исполнение | | Примечание |
|------------|--------|---------|---------------------|---|--------------------------|---|------------|
| | | | | | УХЛ | Т | |
| 1 | 2 | 3 | 4 | 5 | 6 | 7 | 8 |
| 44, 45, 46 | | | 2001-14-1СП | Гидротрансформатор с редуктором привода насосов | × | | |
| | | | 2001-14-1-20СП | Гидротрансформатор с редуктором привода насосов | | × | |
| 44 | 31 | | 2001-14-16СП | Шестерня | 2 | 2 | |
| | 7 | | 2501-20-113СП | Рукав | 2 | | |
| | | | 2501-20-113-20СП | Рукав | | 2 | |
| | 11 | | 2501-20-113-07СП | Рукав | 1 | | |
| | | | 2501-20-113-07-20СП | Рукав | | 1 | |
| | 5 | | 2001-14-6 | Крышка | 1 | 1 | |
| | 12 | | 2001-14-6-01 | Крышка | 1 | 1 | |
| | 57 | | 2001-14-16 | Фланец | 1 | 1 | |
| | 45 | | 2001-14-20 | Шестерня | 1 | 1 | |
| | 47 | | 2001-14-21 | Крышка | 1 | 1 | |
| | 44 | | 2001-14-22 | Фланец | 1 | 1 | |
| | 36 | | 2001-14-26 | Крышка | 2 | 2 | |
| | 24 | | 2001-14-27 | Крышка | 1 | 1 | |
| | 57 | | 2001-14-30 | Крышка | 3 | 3 | |
| | 8 | | 2001-14-34 | Кронштейн | 1 | 1 | |
| | 28 | | 2001-14-39 | Планка | 2 | 2 | |
| | 26 | | 2001-14-40 | Кольцо | 1 | 1 | |
| | 40 | | 2001-14-47 | Муфта | 1 | 1 | |
| | 37 | | 2001-14-53 | Вал | 2 | 2 | |
| | 20 | | 2001-14-57 | Фланец | 1 | 1 | |
| | 4 | | 2501-20-33 | Крышка | 2 | | |
| | | | 2501-20-33-20 | Крышка | | 2 | |
| | 34 | | 2501-20-57-01 | Угольник | 1 | 1 | |
| | 6 | | 2701-12-44 | Штуцер | 3 | | |
| | | | 2701-12-44-20 | Штуцер | | 3 | |
| | 33 | | 2701-12-45 | Болт зажимной | 4 | | |
| | | | 2701-12-45-20 | Болт зажимной | | 4 | |
| | 51 | | 59 5220 | Шпилька | 4 | | |
| | | | 59 5220-20 | Шпилька | | 4 | |
| | 27 | | 28 5120 | Болт | 4 | 4 | |
| | 15 | | 28 5330 | Болт | 6 | 6 | |
| | 43 | | 28 5320 | Болт | 4 | 4 | |

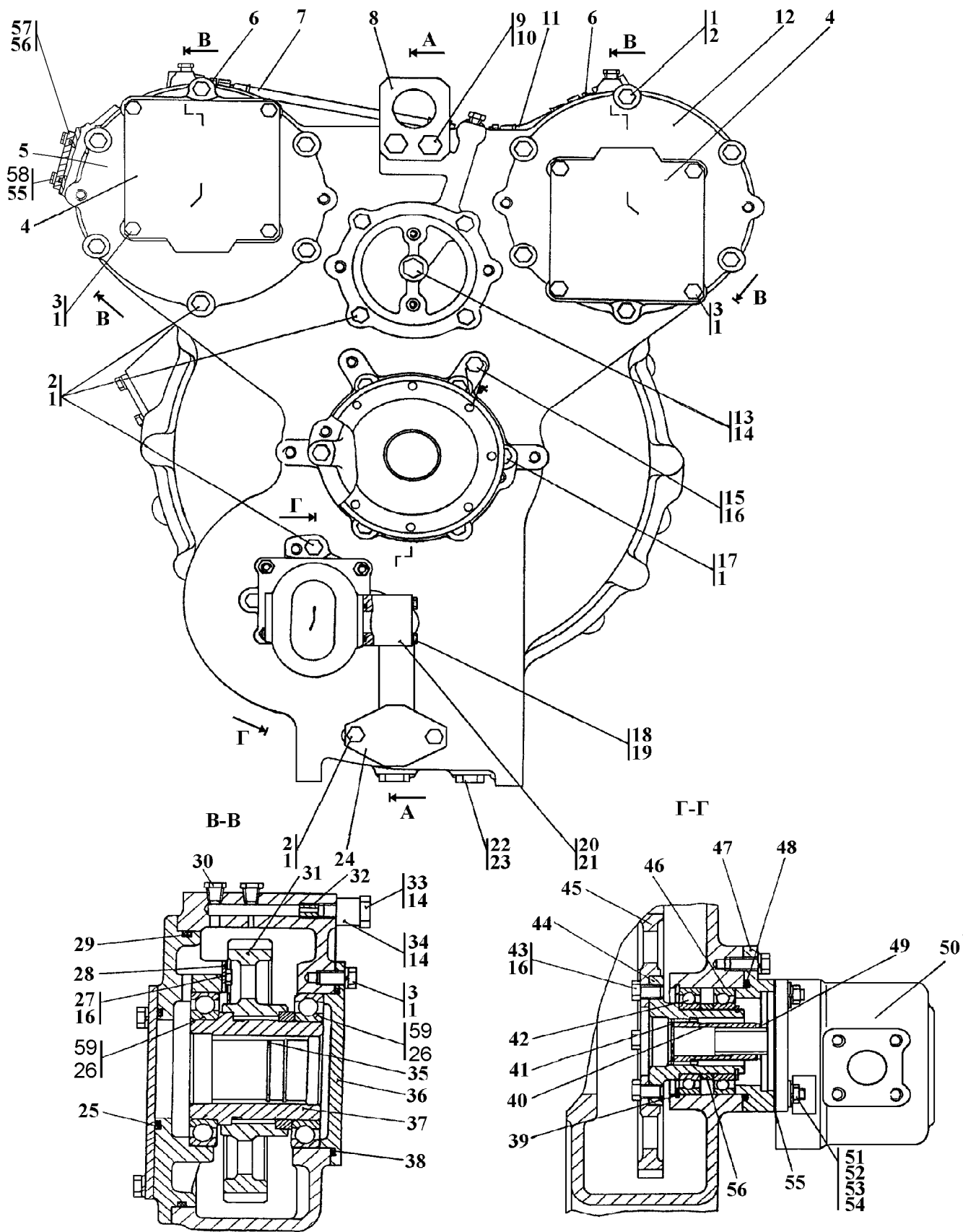


Рис. 44

| 1 | 2 | 3 | 4 | 5 | 6 | 7 | 8 |
|----|----|---|-----------------------|---|----|----|---|
| 44 | 30 | | 37 0250-08 | Пробка КГ 1/4" ТУ 23.1.506-91 | 5 | 5 | |
| | 13 | | 37 5330 37 5330-20 | Пробка Пробка | 3 | 3 | |
| | 22 | | 37 5625 37 5625-20 | Пробка Пробка | 2 | 2 | |
| | 55 | | 45 0302 | Прокладка | 1 | 1 | |
| | | | | <u>Болты ГОСТ 7796-70</u> | | | |
| | 18 | | 28 0165 | Болт М8-6g×75 | 4 | | |
| | | | 28 0165-20 | Болт М8-6g×75 | | 4 | |
| | 58 | | 28 0230 | Болт М10-6g×25 | 14 | | |
| | | | 28 0230-20 | Болт М10-6g×25 | | 14 | |
| | 3 | | | Болт М12-6g×25 | 16 | 16 | |
| | 2 | | | Болт М12-6g×30 | 22 | 22 | |
| | 17 | | | Болт М12-6g×35 | 6 | 6 | |
| | 9 | | 28 0535 | Болт М16×1,5-6g×38 | 12 | | |
| | | | 28 0535-20 | Болт М16×1,5-6g×38 | | 12 | |
| | 54 | | | Гайка М10 ГОСТ 5915-70 | 4 | 4 | |
| | | | | <u>Шайбы ГОСТ 6402-70</u> | | | |
| | 19 | | | Шайба 8Т | 4 | 4 | |
| | 52 | | | Шайба 10 | 4 | 4 | |
| | 55 | | | Шайба 10 ОТ | 16 | 16 | |
| | 1 | | | Шайба 12 ОТ | 48 | 48 | |
| | 10 | | | Шайба 16 ОТ | 12 | 12 | |
| | | | | <u>Шайбы ГОСТ 10450-78</u> | | | |
| | 53 | | 31 0180 | Шайба 10 | 4 | | |
| | | | 31 0180-20 | Шайба 10 | | 4 | |
| | | | | <u>Кольца</u> <u>ТУ 2531-260-00149245-00</u> | | | |
| | 23 | | | Кольцо 016-020-25-2-51-1668 | 2 | 2 | |
| | 14 | | | Кольцо 018-022-25-2-51-1668 | 11 | 11 | |
| | 56 | | | Кольцо 039-045-36-2-51-1668 | 3 | 3 | |
| | 21 | | | Кольцо 045-050-30-2-51-1668 | 3 | 3 | |
| | 48 | | | Кольцо 104-110-36-2-51-1668 | 1 | 1 | |
| | 38 | | | Кольцо 150-155-36-2-51-1668 | 2 | 2 | |

| 1 | 2 | 3 | 4 | 5 | 6 | 7 | 8 |
|----|----|---|-----------------------------------|---|----|----|---|
| 44 | | | | <u>Кольца</u> <u>ТУ 2531-260-00149245-00</u> | | | |
| | 25 | | | Кольцо 100-110-58-2- ИРП1314-1 ГОСТ 18829-73/ ТУ 38.005-204-84 | 2 | 2 | |
| | 29 | | | Кольцо 240-250-58-2-3 | 2 | 2 | |
| | | | | <u>Кольца ГОСТ 13940-86</u> | | | |
| | 49 | | 700-58-2332 | Кольцо С25 | 1 | 1 | |
| | 46 | | 58 0609 | Кольцо С60 | 1 | 1 | |
| | | | | <u>Кольца ГОСТ 13941-86</u> | | | |
| | 41 | | 58 0320 | Кольцо С36 | 1 | 1 | |
| | 35 | | 700-58-2088 | Кольцо С60 | 2 | 2 | |
| | 39 | | 58 0721 | Кольцо С95 | 1 | 1 | |
| | | | | <u>Подшипники</u> <u>ГОСТ 8338-75</u> | | | |
| | 42 | | | Подшипник 112 | 2 | 2 | |
| | 26 | | | Подшипник 118 | 4 | 4 | |
| | | | | <u>Насосы</u> <u>ГСТУ 3-25-180-97</u> | | | |
| | 50 | | | Насос НШ32УК-3 Насос НШ32УК-3Т | 1 | 1 | |
| | 16 | | | Проволока 1,6-0-С ГОСТ 3282-74 | 3м | 3м | |
| 45 | 54 | | 2001-14-15СП | Корпус | 1 | 1 | |
| | 21 | | 2001-14-18СП | Ступица | 1 | 1 | |
| | 76 | | 2001-14-19СП | Ось реактора | 1 | 1 | |
| | 59 | | 2001-14-20СП | Муфта | 1 | 1 | |
| | 73 | | 2001-14-21СП | Колесо турбинное | 1 | 1 | |
| | 71 | | 2001-14-22СП | Крышка | 1 | 1 | |
| | 49 | | 2501-20-113СП 2501-20-113-20СП | Рукав Рукав | 2 | 2 | |
| | 14 | | 312501-90-24СП | Маслозаборник | 1 | 1 | |

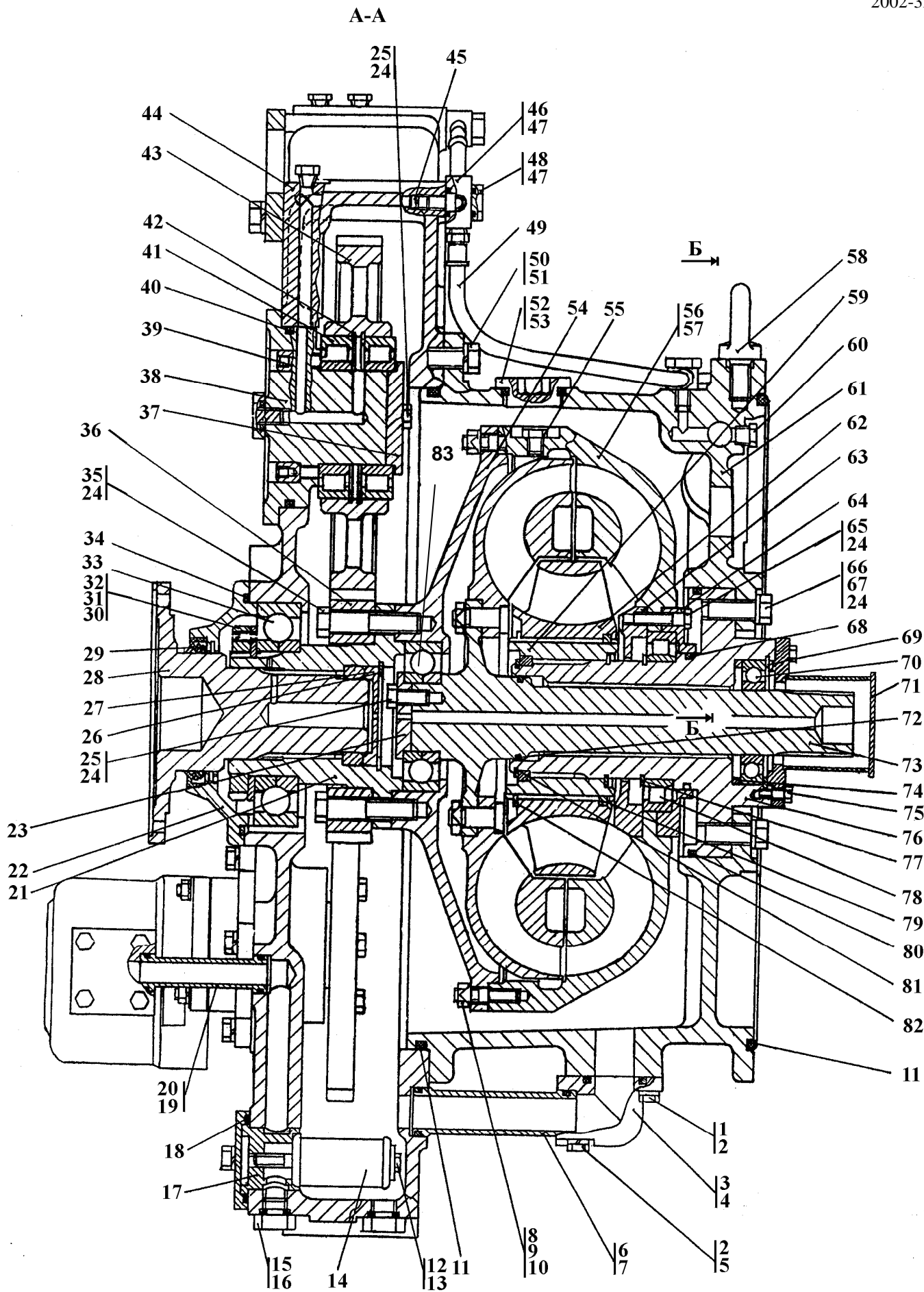


Рис. 45

| 1 | 2 | 3 | 4 | 5 | 6 | 7 | 8 |
|----|----|---|----------------|-----------------------|----|----|---|
| 45 | 61 | | 2001-14-1 | Корпус | 1 | | |
| | | | 2001-14-1-20 | Корпус | | 1 | |
| | 44 | | 2001-14-2 | Корпус | 1 | | |
| | | | 2001-14-2-20 | Корпус | | 1 | |
| | 62 | | 2001-14-5 | Колесо реактора | 1 | 1 | |
| | 38 | | 2001-14-7 | Крышка | 1 | 1 | |
| | 22 | | 2001-14-76 | Крышка | 1 | 1 | |
| | 63 | | 2001-14-10 | Коллектор | 1 | 1 | |
| | 64 | | 2001-14-11 | Стакан | 1 | 1 | |
| | 28 | | 2001-14-15 | Фланец | 1 | 1 | |
| | 3 | | 2001-14-16 | Фланец | 1 | 1 | |
| | 36 | | 2001-14-17 | Шестерня | 1 | 1 | |
| | 43 | | 2001-14-18 | Шестерня | 1 | 1 | |
| | 37 | | 2001-14-31 | Крышка | 1 | 1 | |
| | 23 | | 2001-14-33 | Крышка | 1 | 1 | |
| | 13 | | 2001-14-37 | Втулка | 1 | 1 | |
| | 74 | | 2001-14-38 | Кольцо | 1 | 1 | |
| | 39 | | 2001-14-42 | Заглушка | 2 | 2 | |
| | 79 | | 2001-14-45 | Кольцо | 1 | 1 | |
| | 45 | | 2001-14-46 | Пробка | 3 | 3 | |
| | 6 | | 2001-14-48 | Втулка | 1 | 1 | |
| | 17 | | 2001-14-49 | Втулка | 1 | 1 | |
| | 56 | | 2001-14-50 | Колесо насосное | 1 | 1 | |
| | 32 | | 2501-12-116 | Пластина | 1 | 1 | |
| | 31 | | 2501-12-117 | Гайка | 1 | 1 | |
| | 68 | | 2501-12-181-22 | Кольцо уплотнительное | 1 | 1 | |
| | 20 | | 2001-14-58 | Втулка | 1 | 1 | |
| | 27 | | 2001-14-64 | Заглушка | 1 | 1 | |
| | 72 | | 2001-14-70 | Кольцо уплотнительное | 1 | 1 | |
| | 46 | | 2501-20-57-01 | Угольник | 1 | 1 | |
| | 48 | | 2701-12-45 | Болт зажимной | 4 | | |
| | | | 2701-12-45-20 | Болт зажимной | | 4 | |
| | 25 | | 28 5330 | Болт | 6 | 6 | |
| | 66 | | 28 5535 | Болт | 10 | 10 | |
| | 9 | | 31 5215-01 | Пластина стопорная | 12 | 12 | |
| | 67 | | 31 5271 | Шайба | 10 | 10 | |
| | 57 | | 32 355 | Штифт | 2 | 2 | |
| | 60 | | 37 0250-08 | Пробка КГ1/4" | | | |
| | | | | ТУ 23.1.506-91 | 2 | 2 | |
| | 55 | | 37 5332 | Пробка | 1 | 1 | |
| | 15 | | 37 5625 | Пробка | 2 | | |
| | | | 37 5625-20 | Пробка | | 2 | |
| | 11 | | 40 0468-15 | Кольцо | 2 | 2 | |
| | 77 | | 58 5720 | Кольцо | 2 | 2 | |
| | 52 | | 700-37-2140 | Пробка | 1 | | |
| | | | 700-37-2140-20 | Пробка | | 1 | |

| 1 | 2 | 3 | 4 | 5 | 6 | 7 | 8 |
|----|----|---|------------|--|----|----|---|
| 45 | | | | <u>Болты ГОСТ 7796-70</u> | | | |
| | 12 | | 28 0187 | Болт М8-6g×115 | 1 | 1 | |
| | 75 | | | Болт М10-6g×20 | 4 | 4 | |
| | 1 | | 28 0230 | Болт М10-6g×25 | 14 | | |
| | | | 28 0230-20 | Болт М10-6g×25 | | 14 | |
| | 65 | | 28 0252 | Болт 3М10-6g×40 | 9 | | |
| | | | 28 0252-20 | Болт 3М10-6g×40 | | 9 | |
| | 5 | | 28 0285 | Болт М10-6g×65 | 2 | | |
| | | | 28 0285-20 | Болт М10-6g×65 | | 2 | |
| | 50 | | 28 0535 | Болт М16×1,5-6g×38 | 12 | | |
| | | | 28 0535-20 | Болт М16×1,5-6g×38 | | 12 | |
| | 35 | | 28 0561 | Болт 3М16×1,5-6g×70 | 12 | | |
| | | | 28 0561-20 | Болт 3М16×1,5-6g×70 | | 12 | |
| | | | | <u>Шпильки ГОСТ 22038-76</u> | | | |
| | 8 | | 29 0320 | Шпилька М12 $\frac{1,75 - 3n}{1,25 - 6g} \times 25$ | 24 | | |
| | | | 29 0320-20 | Шпилька М12 $\frac{1,75 - 3n}{1,25 - 6g} \times 25$ | | 24 | |
| | | | | <u>Рым-болты ГОСТ 4751-73</u> | | | |
| | 58 | | 28 0590 | Рым-болт М16 | 1 | | |
| | | | 28 0590-20 | Рым-болт М16 | | 1 | |
| | 10 | | | Гайка М12×1,25 ГОСТ 5915-70 | 24 | 24 | |
| | 30 | | 35 0520 | Винт М8-6g×16 | 1 | 1 | |
| | | | | <u>Шайбы ГОСТ 6402-70</u> | | | |
| | 2 | | | Шайба 10 ОТ | 20 | 20 | |
| | 51 | | | Шайба 16 ОТ | 16 | 16 | |
| | | | | <u>Кольца</u> | | | |
| | | | | <u>ТУ 2531-260-00149245-00</u> | | | |
| | 16 | | | Кольцо 016-020-25-2- 51-1668 | 2 | 2 | |
| | 47 | | | Кольцо 018-022-25-2- 51-1668 | 11 | 11 | |
| | 7 | | | Кольцо 032-038-36-2- 51-1668 | 2 | 2 | |
| | 4 | | | Кольцо 042-050-46-2- 51-1668 | 2 | 2 | |
| | 53 | | | Кольцо 045-050-30-2- 51-1668 | 3 | 3 | |
| | 18 | | | Кольцо 066-071-30-2- 51-1668 | 1 | 1 | |
| | 34 | | | Кольцо 190-195-36-2- 51-1668 | 1 | 1 | |

| 1 | 2 | 3 | 4 | 5 | 6 | 7 | 8 |
|----|----|---|------------------|--|----|----|---|
| 45 | 40 | | | Кольцо 135-145-58-2-51-1668 ГОСТ 18829-73/ ТУ 38.005.204-84 | 1 | 1 | |
| | 80 | | | Кольцо 205-215-58-2-3 ГОСТ 18829-73 | 1 | 1 | |
| | | | | <u>Кольца ГОСТ 13940-86</u> | | | |
| | 81 | | 58 0679 | Кольцо С85 | 1 | 1 | |
| | 82 | | 58 0820 | Кольцо С130 | 1 | 1 | |
| | | | | <u>Кольца ГОСТ 13941-86</u> | | | |
| | 26 | | 58 0676 | Кольцо С80 | 1 | 1 | |
| | 69 | | 58 0765 | Кольцо С100 | 1 | 1 | |
| | 42 | | 58 0821 | Кольцо С130 | 2 | 2 | |
| | 29 | | | Манжета 95-120-12 BABSL ASDIN3761 (Art/-№г.2315) | 1 | 1 | |
| | 70 | | | Подшипник 211А ГОСТ 8338-75 | 1 | 1 | |
| | | | | <u>Подшипники ГОСТ 8328-75</u> | | | |
| | 78 | | | Подшипник 6-32119Л | 1 | 1 | |
| | 41 | | | Подшипник 42215КМ | 2 | 2 | |
| | 83 | | | Подшипник 176311 ГОСТ 8995-75 | 1 | 1 | |
| | 33 | | | Подшипник 6-176220БТ ГОСТ 8995-75 | 1 | 1 | |
| | 24 | | | Проволока 1,6-0-С ГОСТ 3282-74 | 3м | 3м | |
| 46 | 18 | | 2501-14-17СП | Клапан | 1 | 1 | |
| | 23 | | 2501-15-138СП | Клапан | 1 | | |
| | | | 2501-15-138-20СП | Клапан | | 1 | |
| | 11 | | 1101-15-52 | Переходник | 1 | | |
| | | | 1101-15-52-20 | Переходник | | 1 | |
| | 6 | | 2001-14-30 | Крышка | 3 | 3 | |
| | 17 | | 2001-14-41 | Втулка | 1 | 1 | |

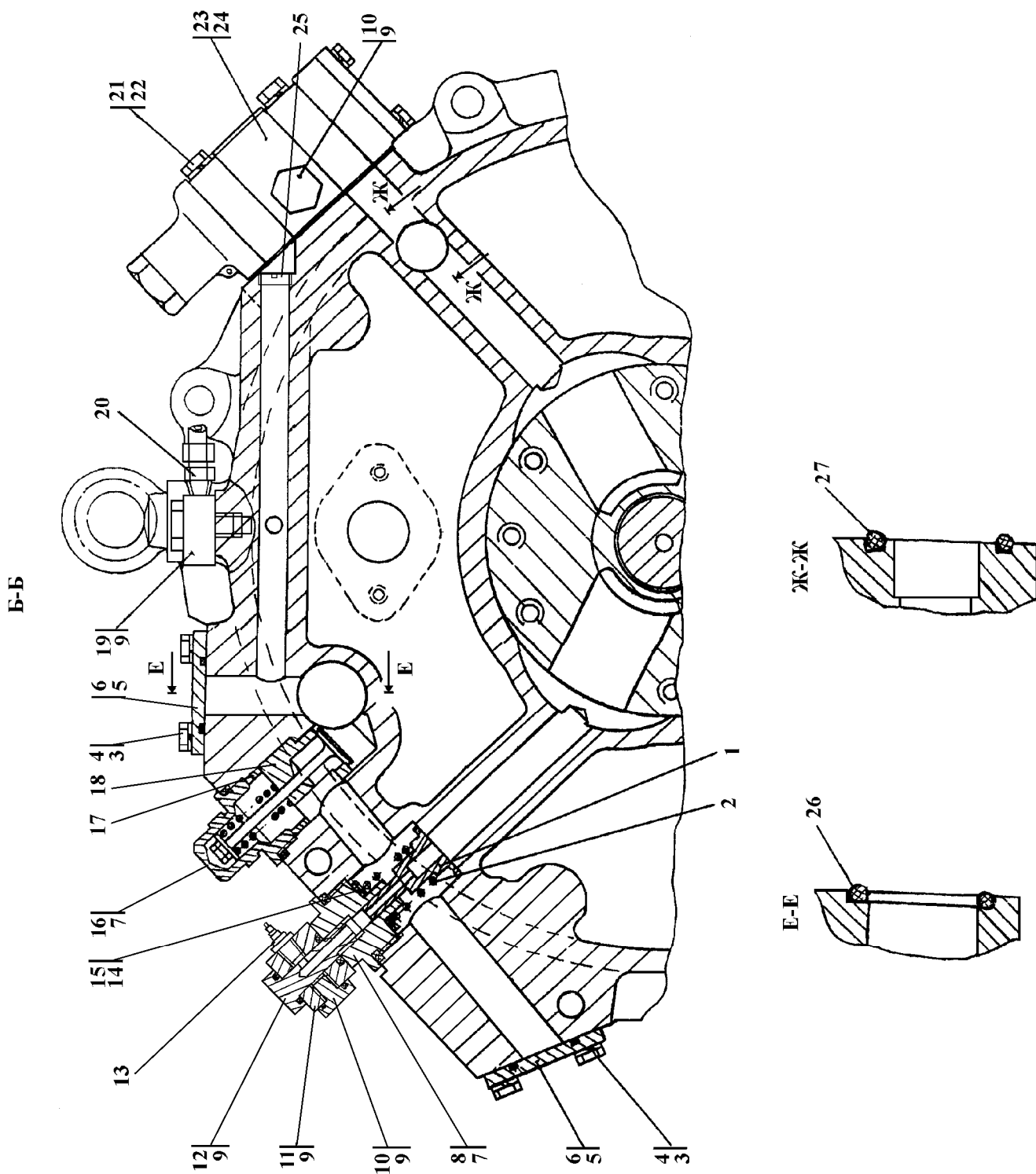


Рис. 46

| 1 | 2 | 3 | 4 | 5 | 6 | 7 | 8 |
|----|----|---|---|----------------------------------|----|----|-----------------|
| 46 | 16 | | 2001-14-60 | Крышка | 1 | 1 | |
| | 1 | | 2501-14-58 | Втулка | 1 | 1 | |
| | 8 | | 2501-14-59 | Пробка | 1 | 1 | |
| | 19 | | 2501-20-58 | Угольник | 3 | 3 | |
| | 12 | | 2501-20-8-01 2501-20-8-01-20 | Болт зажимной Болт зажимной | 1 | 1 | |
| | 20 | | 2701-12-44 2701-12-44-20 | Штуцер Штуцер | 3 | 3 | |
| | 15 | | 46-05-764 | Шайба | 2 | 2 | Для регулировки |
| | 14 | | 47-59-205 | Кольцо | 5 | 5 | Для регулировки |
| | 10 | | 37 5330 37 5330-20 | Пробка Пробка | 3 | 3 | |
| | 2 | | 38 327 | Пружина | 1 | 1 | |
| | 24 | | 700-40-5336 700-40-5336-20 | Прокладка Прокладка | 1 | 1 | |
| | 25 | | 37 0260 | Пробка 3кг1/4" ТУ23.1.506-91 | 1 | 1 | |
| | | | | <u>Болты ГОСТ 7796-70</u> | | | |
| | 4 | | 28 0230 28 0230-20 | Болт М10-6g×25 Болт М10-6g×25 | 14 | 14 | |
| | | | | <u>Болты ГОСТ 7795-70</u> | | | |
| | 21 | | 28 0388 28 0388-20 | Болт М12-6g×90 Болт М12-6g×90 | 4 | 4 | |
| | | | | <u>Шайбы ГОСТ 6402-70</u> | | | |
| | 3 | | | Шайба 10 ОТ | 16 | 16 | |
| | 22 | | | Шайба 12 ОТ | 48 | 48 | |
| | | | <u>Кольца</u> <u>ТУ 2531-260-00149245-00</u> | | | | |
| 9 | | | Кольцо 018-022-25-2- 51-1668 | 13 | 13 | | |
| 5 | | | Кольцо 039-045-36-2- 51-1668 | 3 | 3 | | |

| 1 | 2 | 3 | 4 | 5 | 6 | 7 | 8 |
|----|----|---|---|--|---|---|---|
| 46 | 26 | | | Кольцо 042-050-46-2-51-1668 | 2 | 2 | |
| | 7 | | | Кольцо 045-050-30-2-51-1668 | 3 | 3 | |
| | 27 | | | Кольцо 075-081-36-2-3 ГОСТ 18829-73 | 1 | 1 | |
| | 13 | | | Датчик аварийного давления масла 3602.3829 ТУ 37.453.092-93 | 1 | 1 | |

3501-16-103СП Клапан

| № рис. | № поз. | КОД ОКП | Обозначение | Наименование | Количество на испол- нение | | Приме- чание |
|-----------|-----------|---------|-------------------------------|---|----------------------------------|---|-----------------|
| | | | | | УХЛ | Т | |
| 1 | 2 | 3 | 4 | 5 | 6 | 7 | 8 |
| 47 | | | 3501-16-103СП | Клапан | × | × | |
| | 1 | | 3501-16-8 | Корпус | 1 | 1 | |
| | 2 | | 47-25-73 | Седло | 1 | 1 | |
| | 4 | | 700-37-2140 700-37-2140-20 | Пробка Пробка | 1 | 1 | |
| | 6 | | 700-38-2183 | Пружина | 1 | 1 | |
| | 3 | | | Кольцо 045-050-30-2- 51-1668 ТУ2531-260-00149245-00 | 1 | 1 | |
| | 5 | | | Шарик Б 38,1-200 ГОСТ 3722-81 | 1 | 1 | |

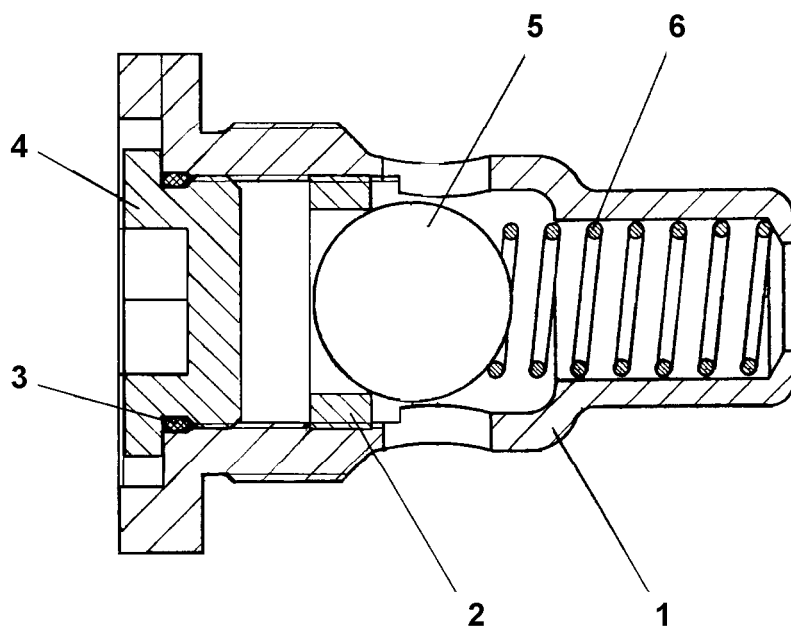


Рис. 47